

PREISLISTE AB

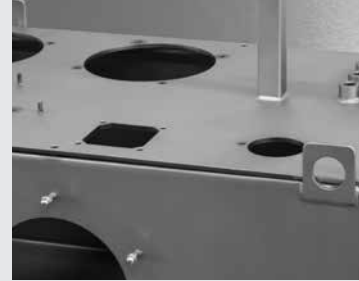
PRICE-LIST VALID FROM

**01.02.2022**

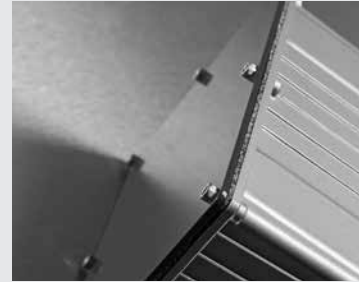
GESAMT-LIEFERPROGRAMM

DELIVERY PROGRAM

**ÖLBEHÄLTER AUS STAHL/EDELSTAHL** 2  
OIL TANKS MADE OF STEEL /  
STAINLESS STEEL



**ÖLBEHÄLTER AUS ALUMINIUM** 6  
OIL TANKS MADE OF ALUMINIUM



**BEHÄLTERZUBEHÖR** 12  
TANK ACCESSORIES



**TANKHEIZUNGEN** 14  
TANK HEATERS



**PLATTENWÄRMETAUSCHER** 18  
PLATE HEAT EXCHANGER



**PUMPENTRÄGER UND ZUBEHÖR** 19  
BELLHOUSINGS AND ACCESSORIES



**SOFTEX® KUPPLUNGEN** 29  
SOFTEX® COUPLINGS



**STAREX® KUPPLUNGEN** 34  
STAREX® COUPLINGS



**HBE** hydraulic  
components

HBE GmbH  
Hönnestraße 47  
58809 Neuenrade / Germany

Phone +49 (0) 23 94 / 616-0  
Fax +49 (0) 23 94 / 616-25  
info@hbe-hydraulics.com

[www.hbe-hydraulics.com](http://www.hbe-hydraulics.com)

**ÖLBEHÄLTER AUS  
STAHL/EDELSTAHL**  
**OIL TANKS MADE OF  
STEEL/STAINLESS STEEL**

02.2021



**SERIE WN - LC/STB NG 40 - 1000 L**  
**WN - LC/STB SERIES NG 40 - 1000 L**

ART. NR. PART NO.	BEZEICHNUNG ORDERING CODE	EURO NETTO EURO NET
1170	Stahlbehälter Steel tanks WN-LC-40-E-0 RÖ-EF-ÖS	309,30
1171	Stahlbehälter Steel tanks WN-LC-63-E-1 RÖ-EF-ES	389,20
1172	Stahlbehälter Steel tanks WN-LC-100-E-1 RÖ-EF-ÖS	462,90
1173	Stahlbehälter Steel tanks WN-LC-160-E-1 RÖ-EF-ÖS	515,50
1174	Stahlbehälter Steel tanks WN-LC-200-E-1 RÖ-EF-ÖS	578,60
1175	Stahlbehälter Steel tanks WN-LC-250-E-1 RÖ-EF-ÖS	673,30
1176	Stahlbehälter Steel tanks WN-LC-300-E-1 RÖ-EF-ÖS	704,80
1177	Stahlbehälter Steel tanks WN-LC-400-E-1 RÖ-EF-ÖS	867,90
1345	Stahlbehälter Steel tanks STB-630-2RÖ EF-ÖS	1157,20
1346	Stahlbehälter Steel tanks STB-800-2RÖ EF-ÖS	1.367,60
1347	Stahlbehälter Steel tanks STB-1000-2RÖ EF-ÖS	1.593,80

**SERIE STB NG 40 - 2000 L**  
**STB SERIES NG 40 - 2000 L**

ART. NR. PART NO.	BEZEICHNUNG ORDERING CODE	EURO BRUTTO EURO GROSS
1300	Stahlbehälter Steel tanks STB 40 -0 RÖ	auf Anfrage on request
1321	Stahlbehälter Steel tanks STB 63 -1 RÖ	
1322	Stahlbehälter Steel tanks STB 100 -1 RÖ	
1323	Stahlbehälter Steel tanks STB 160 -1 RÖ	
1324	Stahlbehälter Steel tanks STB 200 -1 RÖ	
1325	Stahlbehälter Steel tanks STB 250 -1 RÖ	
1326	Stahlbehälter Steel tanks STB 300 -1 RÖ	
1327	Stahlbehälter Steel tanks STB 400 -1 RÖ	
1328	Stahlbehälter Steel tanks STB 630 -1 RÖ	
1329	Stahlbehälter Steel tanks STB 800 -1 RÖ	
1330	Stahlbehälter Steel tanks STB 1000 -1 RÖ	
1331	Stahlbehälter Steel tanks STB 1250 -1 RÖ	
1332	Stahlbehälter Steel tanks STB 1500 -1 RÖ	
1333	Stahlbehälter Steel tanks STB 2000 -1 RÖ	



**ÖLBEHÄLTER AUS  
STAHL/EDELSTAHL**  
**OIL TANKS MADE OF  
STEEL/STAINLESS STEEL**

02.2021



**SERIE DIN 24339 NG 63 - 1250 L**  
**DIN 24339 SERIES NG 63 - 1250 L**

	<b>ART. NR. PART NO.</b>	<b>BEZEICHNUNG ORDERING CODE</b>			<b>EURO BRUTTO EURO GROSS</b>
<b>FORM A - C</b>	1200	Stahlbehälter Steel tanks A63C	DIN 24339		auf Anfrage on request
	1201	Stahlbehälter Steel tanks A100C	DIN 24339		
	1202	Stahlbehälter Steel tanks A160C	DIN 24339		
	1203	Stahlbehälter Steel tanks A250C	DIN 24339		
	1204	Stahlbehälter Steel tanks A400C	DIN 24339		
	1205	Stahlbehälter Steel tanks A630C	DIN 24339		
	1206	Stahlbehälter Steel tanks A800C	DIN 24339		
	1207	Stahlbehälter Steel tanks A1000C	DIN 24339		
1208	Stahlbehälter Steel tanks A1250C	DIN 24339			
<b>FORM A - E</b>	1210	Stahlbehälter Steel tanks A63E	DIN 24339		
	1211	Stahlbehälter Steel tanks A100E	DIN 24339		
	1212	Stahlbehälter Steel tanks A160E	DIN 24339		
	1213	Stahlbehälter Steel tanks A250E	DIN 24339		
	1214	Stahlbehälter Steel tanks A400E	DIN 24339		
	1215	Stahlbehälter Steel tanks A630E	DIN 24339		
	1216	Stahlbehälter Steel tanks A800E	DIN 24339		
	1217	Stahlbehälter Steel tanks A1000E	DIN 24339		
1218	Stahlbehälter Steel tanks A1250E	DIN 24339			
<b>FORM A - D</b>	1220	Stahlbehälter Steel tanks A63D	DIN 24339		
	1221	Stahlbehälter Steel tanks A100D	DIN 24339		
	1222	Stahlbehälter Steel tanks A160D	DIN 24339		
	1223	Stahlbehälter Steel tanks A250D	DIN 24339		
	1224	Stahlbehälter Steel tanks A400D	DIN 24339		
	1225	Stahlbehälter Steel tanks A630D	DIN 24339		
	1226	Stahlbehälter Steel tanks A800D	DIN 24339		
	1227	Stahlbehälter Steel tanks A1000D	DIN 24339		
1228	Stahlbehälter Steel tanks A1250D	DIN 24339			



**STANDARDBEHÄLTER SERIE DIN 24339 NG 63 - 1250 L**  
**STANDARD STEEL TANKS DIN 24339 SERIES NG 63 - 1250 L**

	<b>ART. NR. PART NO.</b>	<b>BEZEICHNUNG ORDERING CODE</b>			<b>EURO BRUTTO EURO GROSS</b>
<b>FORM B - A</b>	1230	Stahlbehälter Steel tanks B63A	DIN 24339		auf Anfrage on request
	1231	Stahlbehälter Steel tanks B100A	DIN 24339		
	1232	Stahlbehälter Steel tanks B160A	DIN 24339		
	1233	Stahlbehälter Steel tanks B250A	DIN 24339		
	1234	Stahlbehälter Steel tanks B400A	DIN 24339		
	1235	Stahlbehälter Steel tanks B630A	DIN 24339		
	1236	Stahlbehälter Steel tanks B800A	DIN 24339		
	1237	Stahlbehälter Steel tanks B1000A	DIN 24339		
1238	Stahlbehälter Steel tanks B1250A	DIN 24339			

**ÖLBEHÄLTER AUS  
STAHL/EDELSTAHL**  
**OIL TANKS MADE OF  
STEEL/STAINLESS STEEL**

02.2021



**ÖLWANNEN FÜR BEHÄLTER WN - LC / STB**  
**OIL SUMPS FOR STEEL TANKS WN - LC / STB**

	<b>ART. NR. PART NO.</b>	<b>BEZEICHNUNG ORDERING CODE</b>	<b>EURO NETTO EURO NET</b>
<b>MIT FUSS WITH FOOT</b>	1065	Ölwanne Oil sump ÖW 63-F-WN	210,40
	1066	Ölwanne Oil sump ÖW 100-F-WN	247,20
	1067	Ölwanne Oil sump ÖW 160-F-WN	263,00
	1068	Ölwanne Oil sump ÖW 200-F-WN	315,60
	1069	Ölwanne Oil sump ÖW 250-F-WN	336,60
	1070	Ölwanne Oil sump ÖW 300-F-WN	347,20
	1071	Ölwanne Oil sump ÖW 400-F-WN	491,30
	1072	Ölwanne Oil sump ÖW 630-F-WN	557,60
	1073	Ölwanne Oil sump ÖW 800-F-WN	641,70
	1074	Ölwanne Oil sump ÖW 1000-F-WN	789,00
<b>OHNE FUSS WITHOUT FOOT</b>	1086	Ölwanne Oil sump ÖW 63-WN	172,50
	1087	Ölwanne Oil sump ÖW 100-WN	204,10
	1088	Ölwanne Oil sump ÖW 160-WN	220,90
	1089	Ölwanne Oil sump ÖW 200-WN	273,50
	1090	Ölwanne Oil sump ÖW 250-WN	284,00
	1091	Ölwanne Oil sump ÖW 300-WN	294,60
	1092	Ölwanne Oil sump ÖW 400-WN	436,60
	1093	Ölwanne Oil sump ÖW 630-WN	505,00
	1094	Ölwanne Oil sump ÖW 800-WN	578,60
	1095	Ölwanne Oil sump ÖW 1000-WN	725,90

**ÖLWANNEN FÜR BEHÄLTER DIN 24339**  
**OIL SUMPS FOR STEEL TANKS DIN 24339**

	<b>ART. NR. PART NO.</b>	<b>BEZEICHNUNG ORDERING CODE</b>	<b>EURO NETTO EURO NET</b>
<b>MIT FUSS WITH FOOT</b>	1100	Ölwanne Oil sump ÖW 63-F- DIN 24339	auf Anfrage on request
	1101	Ölwanne Oil sump ÖW 100-F- DIN 24339	
	1102	Ölwanne Oil sump ÖW 160-F- DIN 24339	
	1103	Ölwanne Oil sump ÖW 250-F- DIN 24339	
	1104	Ölwanne Oil sump ÖW 400-F- DIN 24339	
	1105	Ölwanne Oil sump ÖW 630-F- DIN 24339	
	1106	Ölwanne Oil sump ÖW 800-F- DIN 24339	
1107	Ölwanne Oil sump ÖW 1000-F- DIN 24339		
<b>OHNE FUSS WITHOUT FOOT</b>	1112	Ölwanne Oil sump ÖW 63- DIN 24339	
	1113	Ölwanne Oil sump ÖW 100- DIN 24339	
	1114	Ölwanne Oil sump ÖW 160- DIN 24339	
	1115	Ölwanne Oil sump ÖW 250- DIN 24339	
	1116	Ölwanne Oil sump ÖW 400- DIN 24339	
	1117	Ölwanne Oil sump ÖW 630- DIN 24339	
	1118	Ölwanne Oil sump ÖW 800- DIN 24339	
	1119	Ölwanne Oil sump ÖW 1000- DIN 24339	



Preise für Reinigungsdeckel  
und weitere Zubehörteile  
s.h. ab Seite 10.  
Prices for cleaning covers and  
further accessories starting on  
page 10.

**ÖLBEHÄLTER AUS  
STAHL/EDELSTAHL  
OIL TANKS MADE OF  
STEEL/STAINLESS STEEL**

02.2021

<b>PREISE FÜR ZUSÄTZLICHE BEARBEITUNG PRICES FOR ADDITIONAL PROCESSING</b>		
<b>ART. NR. PART NO.</b>	<b>BEZEICHNUNG ORDERING CODE</b>	<b>EURO NETTO EURO NET</b>
-	zusätzliche Reinigungsöffnung Additional cleaning opening	43,50
1040	Bohrung für Einfüll- und Belüftungsfilter Bore for filling and breather filter	29,80
1030	Bohrung für Ölstandsanzeiger Bore for oil level indicator	22,10
1035	Transportöse angeschweißt, je Welded on transport lug, each	16,60
-	Beruhigungsblech Moderating plate	auf Anfrage on request
1041	Dichtband 15 x 5 NBR pro Meter Sealing tape, per meter	3,80

**ÖLBEHÄLTER AUS  
ALUMINIUM+ ZUBEHÖR**  
**OIL TANKS MADE OF  
ALUMINIUM + ACCESSORIES**

02.2021



<b>AB 3,5</b>			
<b>ART. NR. PART NO.</b>	<b>BEZEICHNUNG ORDERING CODE</b>		<b>EURO BRUTTO EURO GROSS</b>
2000	Behälter Oil tanks	AB 3,5	100,20
2200	Stahldeckel Steel lid	SD 3,5	31,90
2230	Flach-Dichtung (Pappe) Flat gasket (cardboard)	D 3,5 A	4,80
2238	Flach-Dichtung (Gummikork) Flat gasket (rubber cork)	D 3,5 GK	7,20
2260	Ablassschraube Drain plug	AS G 1/4"	2,80
2261	CU-Dichtung CU gasket (14 x 18 x 1,5)	G 1/4"	1,10
2371	Einfüller (Metall) Incorporator (metal)	SE 1	30,40
2340	Ölstandsanzeiger Oil level indicator	ÖS 76	30,40



<b>AB 6,5</b>			
<b>ART. NR. PART NO.</b>	<b>BEZEICHNUNG ORDERING CODE</b>		<b>EURO BRUTTO EURO GROSS</b>
2005	Behälter Oil tanks	AB 6,5	135,50
2205	Stahldeckel Steel lid	SD 6,5	37,20
2239	Flach-Dichtung (Pappe) Flat gasket (cardboard)	D 6,5 A	6,00
2246	Flach-Dichtung (Gummikork) Flat gasket (rubber cork)	D 6,5 GK	7,30
2262	Ablassschraube Drain plug	AS G 3/8"	3,40
2267	CU-Dichtung CU gasket (16 x 22 x 2)	G 3/8"	1,10
2371	Einfüller (Metall) Incorporator (metal)	SE 1	30,40
2340	Ölstandsanzeiger Oil level indicator	ÖS 76	30,40
2350	Ölstandsanzeiger Oil level indicator	ÖS 127	38,30

**ÖLBEHÄLTER AUS  
ALUMINIUM+ ZUBEHÖR**  
**OIL TANKS MADE OF  
ALUMINIUM + ACCESSORIES**

02.2021



AB 12 NR			
ART. NR. PART NO.	BEZEICHNUNG ORDERING CODE		EURO BRUTTO EURO GROSS
2007	Behälter Oil tanks	AB 12 NR	161,20
2216	Stahldeckel Steel lid	SD 12 NR/13	45,20
2236	Flach-Dichtung (Pappe) Flat gasket (cardboard)	D 12 A NR	6,20
2240	Flach-Dichtung (Gummikork) Flat gasket (rubber cork)	D 12 GK NR	9,00
2262	Ablassschraube Drain plug	AS G 3/8"	3,40
2267	CU-Dichtung CU gasket (16 x 22 x 2)	G 3/8"	1,10
2371	Einfüller (Metall) Incorporator (metal)	SE 1	30,40
2340	Ölstandsanzeiger Oil level indicator	ÖS 76	30,40
2350	Ölstandsanzeiger Oil level indicator	ÖS 127	38,30

AB 20			
ART. NR. PART NO.	BEZEICHNUNG ORDERING CODE		EURO BRUTTO EURO GROSS
2003	Behälter Oil tanks	AB 20	238,50
2203	Stahldeckel Steel lid	SD 20	60,20
2233	Flach-Dichtung (Pappe) Flat gasket (cardboard)	D 20 A	7,30
2245	Flach-Dichtung (Gummikork) Flat gasket (rubber cork)	D 20 GK	9,40
2263	Ablassschraube Drain plug	AS G 1/2"	4,50
2268	CU-Dichtung CU gasket (21 x 26 x 1,5)	G 1/2"	2,40
2371	Einfüller (Metall) Incorporator (metal)	SE 1	30,40
2340	Ölstandsanzeiger Oil level indicator	ÖS 76	30,40
2350	Ölstandsanzeiger Oil level indicator	ÖS 127	38,30





**ÖLBEHÄLTER AUS  
ALUMINIUM+ ZUBEHÖR**  
**OIL TANKS MADE OF  
ALUMINIUM + ACCESSORIES**

02.2021



<b>AB 30 NR</b>			
<b>ART. NR. PART NO.</b>	<b>BEZEICHNUNG ORDERING CODE</b>		<b>EURO BRUTTO EURO GROSS</b>
2009	Behälter Oil tanks	AB 30 NR	258,30
2204	Stahldeckel Steel lid	SD 30	90,50
2214	Alu-Deckel Aluminium cover	AD 30	127,20
2234	Dichtung Gasket Ø 6 mm NBR	D 30 NBR	8,80
2263	Ablassschraube Drain plug	AS G 1/2"	4,50
2268	CU-Dichtung CU gasket (21 x 26 x 1,5)	G 1/2"	2,40
2300	Alu-Fuß für AB 30 (Satz=4Stck) Aluminium foot for AB 30 (set=4pcs)	F 30	19,30
2372	Einfüller (Metall) Incorporator (metal)	SE 2	34,20
2340	Ölstandsanzeiger Oil level indicator	ÖS 76	30,40
2350	Ölstandsanzeiger Oil level indicator	ÖS 127	38,30

<b>AB 44</b>			
<b>ART. NR. PART NO.</b>	<b>BEZEICHNUNG ORDERING CODE</b>		<b>EURO BRUTTO EURO GROSS</b>
2020-1	Behälter Oil tanks	AB 44	482,80
2221	Stahldeckel Steel lid	SD 44	121,00
2241	Dichtung Gasket Ø 6 mm NBR	D 44 NBR	10,20
2263	Ablassschraube Drain plug	AS G 1/2"	4,50
2268	CU-Dichtung CU gasket (21 x 26 x 2,5)	G 1/2"	2,40
2300	Alu-Fuß für AB 44 (Satz=4Stck) Aluminium foot for AB 44 (set=4pcs)	F 44	19,30
2372	Einfüller (Metall) Incorporator (metal)	SE 2	34,20
2340	Ölstandsanzeiger Oil level indicator	ÖS 76	30,40
2350	Ölstandsanzeiger Oil level indicator	ÖS 127	38,30
2352	Ölstandsanzeiger Oil level indicator	ÖS 176	46,70
2384	Lenkrolle Castor 150 mm	LR 150	auf Anfrage on request





**ÖLBEHÄLTER AUS  
ALUMINIUM+ ZUBEHÖR**  
**OIL TANKS MADE OF  
ALUMINIUM + ACCESSORIES**

02.2021



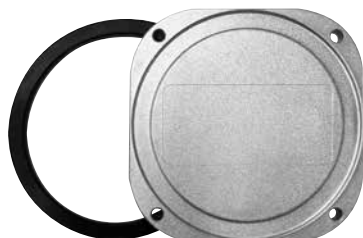
AB 70			
ART. NR. PART NO.	BEZEICHNUNG ORDERING CODE		EURO BRUTTO EURO GROSS
2025-1	Behälter Oil tanks	AB 70	599,50
2225	Stahldeckel Steel lid	SD 70	126,20
2242	Dichtung Gasket Ø 6 mm NBR	D 70 NBR	11,30
2263	Ablassschraube Drain plug	AS G 1/2"	4,50
2268	CU-DichtungCU gasket (21 x 26 x 2,5)	G 1/2"	2,40
2300	Alu-Fuß für AB 70 (Satz=4Stck) Aluminium foot for AB 70 (set=4pcs)	F 70	19,30
2372	Einfüller (Metall) Incorporator (metal)	SE 2	34,20
2340	Ölstandsanzeiger Oil level indicator	ÖS 76	30,40
2350	Ölstandsanzeiger Oil level indicator	ÖS 127	38,30
2352	Ölstandsanzeiger Oil level indicator	ÖS 176	46,70
2384	Lenkrolle Castor 150 mm	LR 150	auf Anfrage on request



ÖLWANNEN FÜR ALU - BEHÄLTER NG 12 - 70 OIL SUMPS FOR ALUMINIUM OIL TANKS NG 12 - 70			
ART. NR. PART NO.	BEZEICHNUNG ORDERING CODE		EURO BRUTTO EURO GROSS
1080	Ölwanne Oil sump	ÖW 12 ST	166,20
1081	Ölwanne Oil sump	ÖW 20 ST	172,50
1082	Ölwanne Oil sump	ÖW 30 ST	183,60
1083	Ölwanne Oil sump	ÖW 44 ST	226,20
1084	Ölwanne Oil sump	ÖW 70 ST	247,20

# REINIGUNGSDECKEL CLEANING COVERS

02.2021



## RD 250 / 235

ART. NR. PART NO.	BEZEICHNUNG ORDERING CODE	EURO BRUTTO EURO GROSS
3081	RD 250 / 235	65,60
3079	Dichtung Gasket D 193 NBR	13,20



## RD 250 - 4

ART. NR. PART NO.	BEZEICHNUNG ORDERING CODE	EURO BRUTTO EURO GROSS
3090	RD 250-4-155	65,40
3091	Dichtung Gasket D 168 NBR	12,60



## RD 350 - 6 (DIN 24339)

ART. NR. PART NO.	BEZEICHNUNG ORDERING CODE	EURO BRUTTO EURO GROSS
3299	RD 350-V324-6 DIN 24339	83,60
3151	Dichtung Gasket D 268 NBR DIN 24339	15,10
3152	Dichtung Gasket D 268 FPM DIN 24339	273,50
3153	Dichtung Gasket D 268 EPDM DIN 24339	262,50



## RD 475 - 6 (DIN 24339)

ART. NR. PART NO.	BEZEICHNUNG ORDERING CODE	EURO BRUTTO EURO GROSS
3450	RD 475-V449-6 DIN 24339	116,40
3451	Dichtung Gasket D 393 NBR DIN 24339	22,10
3452	Dichtung Gasket D 393 FPM DIN 24339	328,90
3453	Dichtung Gasket D 393 EPDM DIN 24339	295,10

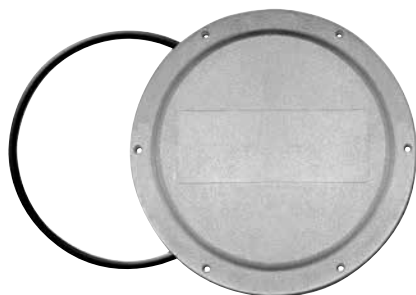


## RD 595 - 8

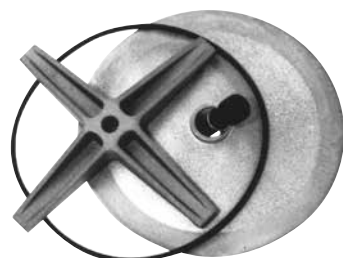
ART. NR. PART NO.	BEZEICHNUNG ORDERING CODE	EURO NETTO EURO NET
3652	RD 595-V570-8-498	269,20
3651	Dichtung Gasket D 512 NBR	42,80

## REINIGUNGSDECKEL CLEANING COVERS

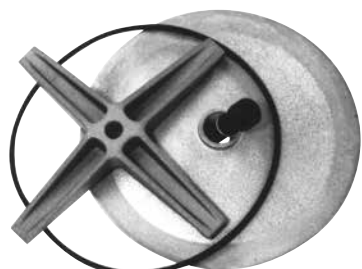
02.2021



RD 320 - 6			
ART. NR. PART NO.	BEZEICHNUNG ORDERING CODE		EURO NETTO EURO NET
3000	RD	320-6	85,10
3003	O-Ring	265 x 10 NBR	11,00



RD 235 - 200			
ART. NR. PART NO.	BEZEICHNUNG ORDERING CODE		EURO NETTO EURO NET
3550	RD	235-200	58,20
3551	O-Ring	214 x 5 NBR	9,60
3552	Spannkreuz Tension unit	GG RD 235	34,20
3553	Dichtung Usit Gasket Usit	UA 22 x 16 x 1,5	4,80
3554	Schraube Screw	M 16 x 40 DIN 912	2,20



RD 345 - 300			
ART. NR. PART NO.	BEZEICHNUNG ORDERING CODE		EURO NETTO EURO NET
3600	RD	345-300	130,40
3601	O-Ring	315 x 10 NBR	16,50
3602	Spannkreuz Tension unit	GG RD 345	69,00
3603	Dichtung Usit Gasket Usit	U 22,7 x 30 x 2	8,00
3604	Schraube Screw	M 20 x 60	3,10

02.2021



**ÖS 76**



**ÖS 127 TH**



**NIVEAU-ÖLSCHAUGLÄSER**  
**LEVEL OIL GAUGES**

ART. NR. PART NO.	BEZEICHNUNG ORDERING CODE	EURO BRUTTO EURO GROSS
2340	ÖS 76	30,40
2341	ÖS 76 TH	35,80
2350	ÖS 127	38,30
2351	ÖS 127 TH	44,00
2352	ÖS 176	46,70
2355	ÖS 176 TH	52,80
2360	ÖS 254	55,10
2361	ÖS 254 TH	63,10
2366	ÖS-EK-127-FPM-C- / M12-R / L	148,60
2367	ÖS-EK-127-FPM-O- / M12-R / L	148,60
2377	ÖS-EK-127-FPM-C / T / M12-R / L	228,00
2378	ÖS-EK-127-FPM-O / T / M12-R / L	228,00
2387	ÖS-EK-254-FPM-C- / M12-R / L	231,50
2382	ÖS-EK-254-FPM-O- / M12-R / L	231,50
2383	ÖS-EK-254-FPM-C / T / M12-R / L	284,80
2386	ÖS-EK-254-FPM-O / T / M12-R / L	270,70

**EINFÜLLER**  
**INCORPORATORS**

ART. NR. PART NO.	BEZEICHNUNG ORDERING CODE	EURO BRUTTO EURO GROSS
2371	SE 1	30,40
2372	SE 2	34,20

**NIVEAU-SCHWIMMERSCHALTER SERIE NS 1**  
**LEVEL SWITCHES NS 1 SERIES**

ART. NR. PART NO.	BEZEICHNUNG ORDERING CODE	EURO BRUTTO EURO GROSS
1420	NS 1-N0 / 100	145,30
1422	NS 1-N0 / 150	147,40
1424	NS 1-N0 / 200	149,50
1426	NS 1-N0 / 250	152,40
1428	NS 1-N0 / 300	155,70
1430	NS 1-N0 / 350	157,40
1432	NS 1-N0 / 400	160,70
1434	NS 1-N0 / 500	162,40

02.2021



**NIVEAU-SCHWIMMERSCHALTER SERIE NS 2**  
**LEVEL SWITCHES NS 2 SERIES**

ART. NR. PART NO.	BEZEICHNUNG ORDERING CODE	EURO BRUTTO EURO GROSS
1457	NS 2-N0 / 250 / 105	179,90
1459	NS 2-N0 / 300 / 105	182,90
1461	NS 2-N0 / 350 / 115	184,70
1463	NS 2-N0 / 400 / 115	188,00
1465	NS 2-N0 / 500 / 125	190,20



**NIVEAU-SCHWIMMERSCHALTER SERIE NS 1 - TE**  
**LEVEL SWITCHES NS 1 - TE SERIES**

ART. NR. PART NO.	BEZEICHNUNG ORDERING CODE	EURO BRUTTO EURO GROSS
1502	NS 1-N0 / 150 / TE 70° NC	199,90
1504	NS 1-N0 / 200 / TE 70° NC	199,90
1506	NS 1-N0 / 250 / TE 70° NC	203,40
1508	NS 1-N0 / 300 / TE 70° NC	206,30
1510	NS 1-N0 / 350 / TE 70° NC	208,30
1512	NS 1-N0 / 400 / TE 70° NC	211,60
1513	NS 1-N0 / 450 / TE 70° NC	212,40
1514	NS 1-N0 / 500 / TE 70° NC	213,70



**NIVEAU-SCHWIMMERSCHALTER SERIE NS 1 - VR**  
**LEVEL SWITCHES NS 1 -VR SERIES**

ART. NR. PART NO.	BEZEICHNUNG ORDERING CODE	EURO BRUTTO EURO GROSS
1411	NS 1-VR (200 - 500 mm)	191,50

## TANKHEIZUNGEN TANK HEATERS

02.2021



### PATRONENEINSCHRAUBHEIZKÖRPER PTHK 90 G 1 1/2" CARTRIDGE HEATERS PTHK 90 G 1 1/2"

ART. NR. PART NO.	BEZEICHNUNG ORDERING CODE			EURO BRUTTO EURO GROSS
1705	PTHK-90-G1 1/2"-	400	W / TT = 200	295,80
1707	PTHK-90-G1 1/2"-	600	W / TT = 300	306,30
1709	PTHK-90-G1 1/2"-	800	W / TT = 400	312,90
1711	PTHK-90-G1 1/2"-	1000	W / TT = 500	323,40
1713	PTHK-90-G1 1/2"-	1200	W / TT = 600	330,20
1715	PTHK-90-G1 1/2"-	1400	W / TT = 700	340,40
1717	PTHK-90-G1 1/2"-	1600	W / TT = 800	349,20
1719	PTHK-90-G1 1/2"-	1800	W / TT = 900	362,80
1721	PTHK-90-G1 1/2"-	2000	W / TT = 1000	378,30
1723	PTHK-90-G1 1/2"-	2200	W / TT = 1100	393,80
1725	PTHK-90-G1 1/2"-	2400	W / TT = 1200	402,40
1727	PTHK-90-G1 1/2"-	2800	W / TT = 1400	428,10
1729	PTHK-90-G1 1/2"-	3200	W / TT = 1600	474,80
1731	PTHK-90-G1 1/2"-	3600	W / TT = 1800	503,80
1733	PTHK-90-G1 1/2"-	4000	W / TT = 2000	543,50

### PATRONENEINSCHRAUBHEIZKÖRPER PTHK 90 G 2" CARTRIDGE HEATERS PTHK 90 G 2"

ART. NR. PART NO.	BEZEICHNUNG ORDERING CODE			EURO BRUTTO EURO GROSS
1750	PTHK-90-G2"-	500	W / TT = 200	309,70
1752	PTHK-90-G2"-	750	W / TT = 300	319,90
1754	PTHK-90-G2"-	1000	W / TT = 400	331,80
1756	PTHK-90-G2"-	1250	W / TT = 500	355,90
1758	PTHK-90-G2"-	1450	W / TT = 600	390,60
1760	PTHK-90-G2"-	1700	W / TT = 700	411,20
1762	PTHK-90-G2"-	1950	W / TT = 800	429,80
1764	PTHK-90-G2"-	2200	W / TT = 900	460,80
1766	PTHK-90-G2"-	2450	W / TT = 1000	476,50
1768	PTHK-90-G2"-	2700	W / TT = 1100	509,20
1770	PTHK-90-G2"-	2950	W / TT = 1200	535,00
1772	PTHK-90-G2"-	3450	W / TT = 1400	552,20
1774	PTHK-90-G2"-	3900	W / TT = 1600	626,20
1776	PTHK-90-G2"-	4400	W / TT = 1800	667,20
1778	PTHK-90-G2"-	4900	W / TT = 2000	725,90



Alle Preise gelten für 2-phasige Ausführungen.  
Bei 3-Phasen +20%. Bei mehr als 400V +10% Zuschlag.  
Für Spannungen >480V - 690V gilt ein Aufschlag von 30%.

All prices apply to execution bi-phase.  
In case of 3 phases extra charge of 20%. In case of more than 400V 10% extra charge.  
For voltage >480V - 690V an extra charge of 30% applies.

## TANKHEIZUNGEN TANK HEATERS

02.2021



### PATRONENEINSCHRAUBHEIZKÖRPER MIT TEMPERATURREGLER (AUSSENEINSTL.) PTHK 91 G 2" THA CARTRIDGE HEATERS WITH TEMPERATURE ADJUSTMENT (EXT. REGULATION) PTHK 91 G 2" THA

ART. NR. PART NO.	BEZEICHNUNG ORDERING CODE			EURO BRUTTO EURO GROSS
1800	PTHK-91-G2" / Regler-	450	W / TT = 300	732,60
1802	PTHK-91-G2" / Regler-	600	W / TT = 400	741,60
1804	PTHK-91-G2" / Regler-	750	W / TT = 500	751,40
1806	PTHK-91-G2" / Regler-	900	W / TT = 600	761,20
1808	PTHK-91-G2" / Regler-	1050	W / TT = 700	770,90
1810	PTHK-91-G2" / Regler-	1200	W / TT = 800	780,70
1812	PTHK-91-G2" / Regler-	1350	W / TT = 900	788,30
1814	PTHK-91-G2" / Regler-	1500	W / TT = 1000	796,80
1816	PTHK-91-G2" / Regler-	1580	W / TT = 1100	803,80
1818	PTHK-91-G2" / Regler-	1730	W / TT = 1200	814,70
1820	PTHK-91-G2" / Regler-	1880	W / TT = 1300	822,00
1822	PTHK-91-G2" / Regler-	2030	W / TT = 1400	831,10
1824	PTHK-91-G2" / Regler-	2180	W / TT = 1500	838,50
1826	PTHK-91-G2" / Regler-	2330	W / TT = 1600	847,20

### PATRONENEINSCHRAUBHEIZKÖRPER MIT TEMPERATURREGLER (INNENEINSTL.) PTHK 91 G 2" THI CARTRIDGE HEATERS WITH TEMPERATURE ADJUSTMENT (INT. REGULATION) PTHK 91 G 2" THI

ART. NR. PART NO.	BEZEICHNUNG ORDERING CODE			EURO BRUTTO EURO GROSS
1801	PTHK-91-G2" / Regler-	450	W / TT = 300	773,10
1803	PTHK-91-G2" / Regler-	600	W / TT = 400	783,00
1805	PTHK-91-G2" / Regler-	750	W / TT = 500	790,50
1807	PTHK-91-G2" / Regler-	900	W / TT = 600	799,40
1809	PTHK-91-G2" / Regler-	1050	W / TT = 700	812,00
1811	PTHK-91-G2" / Regler-	1200	W / TT = 800	819,90
1813	PTHK-91-G2" / Regler-	1350	W / TT = 900	827,60
1815	PTHK-91-G2" / Regler-	1500	W / TT = 1000	837,50
1817	PTHK-91-G2" / Regler-	1580	W / TT = 1100	846,20
1819	PTHK-91-G2" / Regler-	1730	W / TT = 1200	854,90
1821	PTHK-91-G2" / Regler-	1880	W / TT = 1300	863,60
1823	PTHK-91-G2" / Regler-	2030	W / TT = 1400	871,30
1825	PTHK-91-G2" / Regler-	2180	W / TT = 1500	878,80
1827	PTHK-91-G2" / Regler-	2330	W / TT = 1600	889,90



Alle Preise gelten für 2-phasige Ausführungen.  
Bei 3-Phasen +20%. Bei mehr als 400V +10% Zuschlag.  
Für Spannungen >480V - 690V gilt ein Aufschlag von 30%.

All prices apply to execution bi-phase.  
In case of 3 phases extra charge of 20%. In case of more than 400V 10% extra charge.  
For voltage >480V - 690V an extra charge of 30% applies.



## TANKHEIZUNGEN TANK HEATERS

02.2021



### ROHREINSCHRAUBHEIZKÖRPER RHK G 1 1/2" TUBE SCREWED-IN HEATERS RHK G 1 1/2"

ART. NR. PART NO.	BEZEICHNUNG ORDERING CODE			EURO BRUTTO EURO GROSS
1830	RHK-G 1 1/2"-	380	W / TT = 200	211,90
1832	RHK-G 1 1/2"-	500	W / TT = 250	223,80
1834	RHK-G 1 1/2"-	750	W / TT = 350	245,70
1836	RHK-G 1 1/2"-	990	W / TT = 450	268,60
1838	RHK-G 1 1/2"-	1460	W / TT = 650	313,40
1840	RHK-G 1 1/2"-	1825	W / TT = 800	348,20
1842	RHK-G 1 1/2"-	2300	W / TT = 1000	395,30

### ROHREINSCHRAUBHEIZKÖRPER MIT TEMPERATURREGLER (AUSSENEINSTL.) RHK - THA G 1 1/2" TUBE SCREWED-IN HEATERS WITH TEMPERATURE ADJUSTMENT (EXT. REGULATION) RHK - THA G 1 1/2"



ART. NR. PART NO.	BEZEICHNUNG ORDERING CODE			EURO BRUTTO EURO GROSS
1860	RHK-G 1 1/2" / Regler-	380	W / TT = 200	441,30
1862	RHK-G 1 1/2" / Regler-	500	W / TT = 250	454,30
1864	RHK-G 1 1/2" / Regler-	750	W / TT = 350	476,00
1866	RHK-G 1 1/2" / Regler-	990	W / TT = 450	499,00
1868	RHK-G 1 1/2" / Regler-	1460	W / TT = 650	543,90
1870	RHK-G 1 1/2" / Regler-	1825	W / TT = 800	576,60
1872	RHK-G 1 1/2" / Regler-	2300	W / TT = 1000	623,50

Alle Preise gelten für 2-phasige Ausführungen.  
Bei 3-Phasen +20%. Bei mehr als 400V +10% Zuschlag.  
Für Spannungen >480V - 690V gilt ein Aufschlag von 30%.

All prices apply to execution bi-phase.  
In case of 3 phases extra charge of 20%. In case of more than 400V 10% extra charge.  
For voltage >480V - 690V an extra charge of 30% applies.

## TANKHEIZUNGEN TANK HEATERS

02.2021



### ROHRENSCHRAUBHEIZKÖRPER MIT TEMPERATURREGLER (INNENEINSTL.) RHK - THI G 1 1/2" TUBE SCREWED-IN HEATERS WITH TEMPERATURE ADJUSTMENT (INT. REGULATION) RHK - THI G 1 1/2"

ART. NR. PART NO.	BEZEICHNUNG ORDERING CODE			EURO BRUTTO EURO GROSS
1861	RHK-G 1 1/2" / Regler-	380	W / TT = 200	482,80
1863	RHK-G 1 1/2" / Regler-	500	W / TT = 250	492,50
1865	RHK-G 1 1/2" / Regler-	750	W / TT = 350	517,50
1867	RHK-G 1 1/2" / Regler-	990	W / TT = 450	537,20
1869	RHK-G 1 1/2" / Regler-	1460	W / TT = 650	584,40
1871	RHK-G 1 1/2" / Regler-	1825	W / TT = 800	616,90
1873	RHK-G 1 1/2" / Regler-	2300	W / TT = 1000	665,00

Alle Preise gelten für 2-phasige Ausführungen.  
Bei 3-Phasen +20%. Bei mehr als 400V +10% Zuschlag.  
Für Spannungen >480V - 690V gilt ein Aufschlag von 30%.

All prices apply to execution bi-phase.  
In case of 3 phases extra charge of 20%. In case of more than 400V 10% extra charge.  
For voltage >480V - 690V an extra charge of 30% applies.



### VR TAUCHHEIZKÖRPER MIT HAFTMAGNET VR IMMERSION HEATERS WITH MAGNETIC CLAMPS

ART. NR. PART NO.	BEZEICHNUNG ORDERING CODE		EURO BRUTTO EURO GROSS
1955	VR 125W / 0,6-M		835,00
1956	VR 250W / 0,6-M		856,90
1957	VR 500W / 0,6-M		944,80
1960	VR 250W / 1,2-M		563,00
1961	VR 500W / 1,2-M		597,30
1962	VR 1000W / 1,2-M		631,20

# PLATTENWÄRMETAUSCHER PLATE HEAT EXCHANGER



02.2021

GELÖTETER PLATTENWÄRMETAUSCHER DOC® BRAZED PLATE HEAT EXCHANGER DOC®					
	ART. NR. PART NO.	KÜHLEISTUNG COOLING CAPACITY	BEZEICHNUNG TYPE DESCRIPTION	ANSCHLÜSSE ÖL/WASSER CONNECTORS OIL/WATER	EURO BRUTTO EURO GROSS
DOC16	018282	0-10 kW	DOC-16-14HF	ISO-G 3/4" / ISO-G 3/4"	520,00
	018283	5-16 kW	DOC16-20HF	ISO-G 3/4" / ISO-G 3/4"	592,00
DOC20	050746	5-15 kW	DOC20-20H	ISO-G 1" / ISO-G 3/4"	671,00
	050747	10-25 kW	DOC20-40H	ISO-G 1" / ISO-G 3/4"	947,00
	050748	20-40 kW	DOC20-60H	ISO-G 1" / ISO-G 3/4"	1.275,00
	050749	30-60 kW	DOC20-90H	ISO-G 1" / ISO-G 3/4"	1.781,00
	050750	35-70 kW	DOC20-110H	ISO-G 1" / ISO-G 3/4"	2.116,00
DOC30	093994	10-15 kW	DOC30-10H-F IB	ISO-G 1 1/4" / ISO-G 3/4"	803,00
	092724	10-20 kW	DOC30-18H-F IB	ISO-G 1 1/4" / ISO-G 3/4"	683,00
	093996	15-30 kW	DOC30-24H-F IB	ISO-G 1 1/4" / ISO-G 3/4"	780,00
	093997	25-40 kW	DOC30-34H-F IB	ISO-G 1 1/4" / ISO-G 3/4"	932,00
	093999	35-60 kW	DOC30-50H-F IB	ISO-G 1 1/4" / ISO-G 3/4"	1.186,00
	094001	50-85 kW	DOC30-70H-F IB	ISO-G 1 1/4" / ISO-G 3/4"	1.497,00
	094003	70-100 kW	DOC30-100H-F IB	ISO-G 1 1/4" / ISO-G 3/4"	1.970,00
DOC60	096346	20-30 kW	DOC60-20H-F IB	ISO-G 1 1/4" / ISO-G 3/4"	950,00
	094112	25-45 kW	DOC60-30H-F IB	ISO-G 1 1/4" / ISO-G 3/4"	1214,00
	094008	35-60 kW	DOC60-40H-F IB	ISO-G 1 1/4" / ISO-G 3/4"	1.476,00
	094004	45-75 kW	DOC60-50H-F IB	ISO-G 1 1/4" / ISO-G 3/4"	1.741,00
	094010	55-90 kW	DOC60-60H-F IB	ISO-G 1 1/4" / ISO-G 3/4"	2.000,00
	094011	60-100 kW	DOC60-70H-F IB	ISO-G 1 1/4" / ISO-G 3/4"	2.449,00
	094012	70-110 kW	DOC60-80H-F IB	ISO-G 1 1/4" / ISO-G 3/4"	2.331,00
DOC110	026693	40-70 kW	DOC110-24H-F IB	ISO-G 1 1/2" / ISO-G 1"	2.797,00
	017496	80-150 kW	DOC110-38H-F	ISO-G 1 1/2" / ISO-G 1"	4.139,90
	023103	100-170 kW	DOC110-54H-F IB	ISO-G 1 1/2" / ISO-G 1"	4.641,00
DOC112 HF	023106	165-300 kW	DOC112HF-80AM-F IB	ISO-G 2 1/2" / ISO-G 1 1/4"	6.297,00
	023107	190-340 kW	DOC112HF-90AM-F IB	ISO-G 2 1/2" / ISO-G 1 1/4"	6.912,00

Lieferbedingungen: ab Werk ausschließlich Verpackung  
Zahlungsbedingungen: 14 Tage 2% Skonto, 30 Tage netto  
(nach Rechnungsdatum)

Terms of Delivery: ex works, excl. packing  
Terms of Payment: 14 days 2%, 30 days net  
(after date of invoice)

**PUMPENTRÄGER  
UND ZUBEHÖR  
BELLHOUSINGS  
AND ACCESSORIES**

02.2021



**RUNDPUMPENTRÄGER STARRE AUSFÜHRUNG FORM A  
ROUND BELLHOUSING RIGID VERSION (FORM A)**

ART. NR. PART NO.	BEZEICHNUNG ORDERING CODE	EURO BRUTTO EURO GROSS
4601	PR 140 / 105 / ...	120,50
4600	PR 140 / 115 / ...	120,50
4060	PR 160 / 70 / ...	105,50
4542	PR 160 / 80 / ... VDMA	105,50
4544	PR 160 / 90 / ... VDMA	105,50
4547	PR 160 / 100 / ...	131,50
4551	PR 160 / 115 / ...	131,50
4548	PR 163 / 95 / ...	166,30
4549	PR 163 / 115 / ...	166,30
4555	PR 200 / 80 / ...	125,10
4556	PR 200 / 90 / ...	125,10
4562	PR 200 / 100 / ... VDMA	125,10
4565	PR 200 / 110 / ... VDMA	125,10
4571	PR 200 / 118 / ... VDMA	125,10
4570	PR 200 / 124 / ... VDMA	125,10
4575	PR 200 / 135 / ...	125,10
4576	PR 200 / 140 / ... VDMA	125,10
4566	PR 203 / 105 / ...	197,10
4568	PR 203 / 115 / ...	197,10
4593	PR 203 / 124 / ... VDMA	197,10
4595	PR 203 / 140 / ... VDMA	197,10
4597	PR 203 / 148 / ...	197,10
4625	PR 250 / 115 / ...	163,40
4628	PR 250 / 120 / ... VDMA	163,40
4630	PR 250 / 124 / ... VDMA	163,40
4631	PR 250 / 128 / ... VDMA	163,40
4633	PR 250 / 135 / ... VDMA	163,40
4640	PR 250 / 148 / ... VDMA	175,20
4644	PR 250 / 175 / ... VDMA	176,50
4704	PR 300 / 144 / ... VDMA	206,60
4706	PR 300 / 150 / ... VDMA	206,60
4709	PR 300 / 155 / ... VDMA	218,30
4713	PR 300 / 168 / ... VDMA	218,30
4721	PR 300 / 196 / ... VDMA	245,00
4723	PR 300 / 210 / ...	245,00
4763	PR 350 / 173 / ...	254,40
4771	PR 350 / 188 / ... VDMA	254,40
4786	PR 350 / 204 / ... VDMA	276,80
4803	PR 350 / 228 / ... VDMA	276,80
4807	PR 350 / 256 / ... VDMA	322,80

**PUMPENTRÄGER  
UND ZUBEHÖR  
BELLHOUSINGS  
AND ACCESSORIES**

02.2021



**RUNDPUMPENTRÄGER STARRE AUSFÜHRUNG FORM A  
ROUND BELLHOUSING RIGID VERSION (FORM A)**

ART. NR. PART NO.	BEZEICHNUNG ORDERING CODE	EURO BRUTTO EURO GROSS
4883	PR 400 / 204 / ... VDMA	460,10
4897	PR 400 / 228 / ... VDMA	474,80
4905	PR 400 / 256 / ... VDMA	504,00
4908	PR 400 / 271 / ...	504,00
5014	PR 450 / 217 / ...	538,30
5015	PR 450 / 222 / ...	538,30
5030	PR 450 / 234 / ... VDMA	538,30
5040	PR 450 / 240 / ...	544,80
5052	PR 450 / 262 / ... VDMA	561,30
5056	PR 450 / 285 / ... VDMA	599,20
5059	PR 450 / 315 / ... VDMA	650,90
5126	PR 550 / 230 / ...	1.027,90
5149	PR 550 / 248 / ... VDMA	1.046,80
5152	PR 550 / 265 / ... VDMA	1.058,70
5155	PR 550 / 275 / ... VDMA	1.058,70
5157	PR 550 / 295 / ... VDMA	1.093,00
5159	PR 550 / 315 / ... VDMA	1.093,00
5212	PR 660 / 310 / ... VDMA	1.569,40
5220	PR 660 / 330 / ... VDMA	1.634,50
5240	PR 660 / 345 / ... VDMA	1.634,50
5263	PR 800 / 360 / ...	4.405,60
5264	PR 800 / 380 / ...	4.405,60
5265	PR 800 / 395 / ...	4.405,60

**PUMPENTRÄGER  
UND ZUBEHÖR  
BELLHOUSINGS  
AND ACCESSORIES**

02.2021



**RUNDPUMPENTRÄGER GEDÄMPFTE AUSFÜHRUNG FORM B  
ROUND BELLHOUSINGS NOISE ABSORBING VERSION (FORM B)**

ART. NR. PART NO.	BEZEICHNUNG ORDERING CODE	EURO BRUTTO EURO GROSS
4555 + 5410	PR 200 / 110 DF 200 / ... VDMA	125,10 + 180,00
4556 + 5410	PR 200 / 118 DF 200 / ... VDMA	125,10 + 180,00
4562 + 5410	PR 200 / 124 DF 200 / ... VDMA	125,10 + 180,00
4565 + 5410	PR 200 / 140 DF 200 / ... VDMA	125,10 + 180,00
4614 + 5410	PR 250 / 124 DF 200 / ... VDMA	163,40 + 180,00
4613 + 5412	PR 250 / 128 DF 250 / ... VDMA	163,40 + 270,00
4615 + 5412	PR 250 / 135 DF 250 / ... VDMA	163,40 + 270,00
4628 + 5410	PR 250 / 148 DF 200 / ... VDMA	163,40 + 180,00
4625 + 5412	PR 250 / 148 DF 250 / ... VDMA	163,40 + 270,00
4638 + 5412	PR 250 / 175 DF 250 / ... VDMA	219,20 + 270,00
4687 + 5412	PR 300 / 144 DF 250 / ... VDMA	197,40 + 270,00
4691 + 5410	PR 300 / 150 DF 200 / ... VDMA	197,40 + 180,00
4690 + 5412	PR 300 / 150 DF 250 / ... VDMA	197,40 + 270,00
4691 + 5412	PR 300 / 155 DF 250 / ... VDMA	197,40 + 270,00
4690 + 5415	PR 300 / 155 DF 300 / ... VDMA	197,40 + 381,70
4701 + 5412	PR 300 / 168 DF 250 / ... VDMA	206,60 + 270,00
4709 + 5415	PR 300 / 195 DF 300 / ... VDMA	218,30 + 381,70
4758 + 5412	PR 350 / 188 DF 250 / ... VDMA	231,70 + 270,00
4761 + 5415	PR 350 / 204 DF 300 / ... VDMA	231,70 + 381,70
4771 + 5415	PR 350 / 228 DF 300 / ... VDMA	254,40 + 381,70
4851 + 5415	PR 400 / 204 DF 300 / ... VDMA	441,50 + 381,70
4862 + 5415	PR 400 / 228 DF 300 / ... VDMA	441,50 + 381,70
5011 + 5415	PR 450 / 234 DF 300 / ... VDMA	538,30 + 381,70
5015 + 5415	PR 450 / 262 DF 300 / ... VDMA	538,30 + 381,70
5014 + 5420	PR 450 / 262 DF 350 / ... VDMA	538,30 + 453,60
5040 + 5420	PR 450 / 285 DF 350 / ... VDMA	538,30 + 453,60
5123 + 5420	PR 550 / 248 DF 350 / ... VDMA	1.027,90 + 453,60
5126 + 5412	PR 550 / 265 DF 250 / ... VDMA	1.027,90 + 270,00
5125 + 5420	PR 550 / 265 DF 350 / ... VDMA	1.027,90 + 453,60
5126 + 5420	PR 550 / 275 DF 350 / ... VDMA	1.027,90 + 453,60
5124 + 5425	PR 550 / 275 DF 400 / ... VDMA	1.027,90 + 918,90
5149 + 5420	PR 550 / 293 DF 350 / ... VDMA	1.046,80 + 453,60
5155 + 5420	PR 550 / 315 DF 300 / ... VDMA	1.058,70 + 453,60

**PUMPENTRÄGER  
UND ZUBEHÖR  
BELLHOUSINGS  
AND ACCESSORIES**

02.2021



**RUNDPUMPENTRÄGER GEDÄMPFTE AUSFÜHRUNG FORM B  
ROUND BELLHOUSINGS NOISE ABSORBING VERSION (FORM B)**

ART. NR. PART NO.	BEZEICHNUNG ORDERING CODE	EURO BRUTTO EURO GROSS
5206 + 5420	PR 660 / 310 DF 350 / ... VDMA	1.569,40 + 453,60
5208 + 5420	PR 660 / 330 DF 350 / ... VDMA	1.569,40 + 453,60
5208 + 5425	PR 660 / 345 DF 400 / ... VDMA	1.569,40 + 918,90
5261 + 5420	PR 800 / 360 DF 350 / ...	4.405,60 + 453,60
5261 + 5425	PR 800 / 375 DF 400 / ...	4.405,60 + 918,90
5262 + 5420	PR 800 / 380 DF 350 / ...	4.405,60 + 453,60
5262 + 5425	PR 800 / 395 DF 400 / ...	4.405,60 + 918,90
5266 + 5425	PR 800 / 410 DF 400 / ...	4.405,60 + 918,90

**RECHTECKPUMPENTRÄGER STARRE AUSFÜHRUNG FORM A  
RECTANGLED BELLHOUSING RIGID VERSION (FORM A)**

BEZEICHNUNG ORDERING CODE	EURO BRUTTO EURO GROSS
PE 90 / 60 /...	88,20
PE 105 / 70 /...	93,40
PE 120 / 85 /...	96,40
PE 140 / 60 /...	81,30
PE 140 / 95 /...	98,50
PRE 160 / 70 /...	79,10
PRE 160 / 80 /...	79,10
PRE 160 / 90 /...	79,10
PE 160 / 95 /...	104,90
PE 160 / 105 / ...	104,90
PE 160 / 108 / ...	104,90
PRE 200 / 80 /...	88,30
PRE 200 / 90 /...	88,30
PE 200 / 95 /...	93,60
PE 200 / 98 /...	93,60
PE 200 / 126 / ...	134,20
PE 250 / 1 / 115	128,90
PRE 250 / 115 /...	128,90
PE 300 / 2 / 143	155,70
PRE 300 / 144 /...	155,70
PRE 350 / 173 /...	229,70
PRE 350 / 197 /...	289,90
PRE 400 / 188 /...	454,50
PRE 450 / 217 /...	538,30
PRE 450 / 234 /...	538,30
PRE 550 / 230 /...	1.027,90





**PUMPENTRÄGER  
UND ZUBEHÖR  
BELLHOUSINGS  
AND ACCESSORIES**

02.2021



**RECHTECKPUMPENTRÄGER GEDÄMPFTE AUSFÜHRUNG FORM B  
RECTANGLED BELLHOUSING NOISE ABSORBING VERSION (FORM B)**

ART. NR. PART NO.	BEZEICHNUNG ORDERING CODE	EURO BRUTTO EURO GROSS
4060 + 5395	PRE 160 / 90 / 90 DFZRP / 20 / ...	100,30 + 140,30
4544 + 5395	PRE 160 / 110 / 90 DFZRP / 20 / ...	105,50 + 140,30
4555 + 5395	PRE 200 / 100 / 90 DFZRP / 20 / ...	125,10 + 140,30
4135 + 5395	PRE 200 / 118 / 90 DFZRP / 20 / ...	125,10 + 140,30
4614 + 5395	PRE 250 / 114 / 90 DFZRP / 20 / ...	163,40 + 140,30
4701 + 5395	PRE 300 / 153 / 90 DFZRP / 20 / ...	206,60 + 140,30



**PUMPENTRÄGER MIT ÖL - LUFT - KÜHLER  
BELLHOUSING WITH OIL AIR COOLER**

BEZEICHNUNG ORDERING CODE	EURO BRUTTO EURO GROSS
HBE - PTÖK 200	1.046,80
HBE - PTÖK 250	1.046,80
HBE - PTÖK 300	1.256,00
HBE - PTÖK 350	1.570,20



**ADAPTERFLANSCH FÜR NEMA MOTOREN "TD"  
ADAPTER FLANGE FOR NEMA MOTORS "TD"**

ART. NR. PART NO.	BEZEICHNUNG ORDERING CODE	EURO BRUTTO EURO GROSS
5454	ZF 295 / 25 / PR 250 / 143-215 TD NEMA	398,40
5451	ZF 350 / 26 / PR 300 / 254-286 TD NEMA	508,50
5477	ZF 450 / 25 / PR 450 / 324-365 TD NEMA	1.017,00
5478	ZF 550 / 25 / PR 550 / 404-445 TD NEMA	1.440,60



**ADAPTERFLANSCH FÜR NEMA MOTOREN "C - TC"  
ADAPTER FLANGE FOR NEMA MOTORS "C - TC"**

ART. NR. PART NO.	BEZEICHNUNG ORDERING CODE	EURO BRUTTO EURO GROSS
5476	ZF 200 / 18 / PR 200 56 - 145 TC NEMA	186,40
5467	ZF 250 / 23 / PR 250 56 - 145 TC NEMA	237,30
5453	ZF 250 / 18 / PR 250 182 - 256 TC NEMA	237,30
5480	ZF 300 / 20 / PR 300 182 - 256 TC NEMA	281,30
5475	ZF 300 / 20 / PR 300 284 - 286 TC NEMA	186,40
5449	ZF 350 / 25 / PR 350 324 - 405 TC NEMA	508,50
5479	ZF 550 / 34 / PR 550 444 - 445 TC NEMA	1.864,10

**PUMPENTRÄGER  
UND ZUBEHÖR  
BELLHOUSINGS  
AND ACCESSORIES**

02.2021



**FUSSFLANSCH SERIE PTFL  
FOOT FLANGE PTFL SERIES**

<b>ART. NR. PART NO.</b>	<b>BEZEICHNUNG ORDERING CODE</b>	<b>EURO BRUTTO EURO GROSS</b>
4307	PTFL 160	62,60
4308	PTFL 200	81,70
4309	PTFL 250	111,70
4310	PTFL 300	156,50
4311	PTFL 350	221,70



**FUSSFLANSCH SERIE PTFS  
FOOT FLANGE PTFS SERIES**

<b>ART. NR. PART NO.</b>	<b>BEZEICHNUNG ORDERING CODE</b>	<b>EURO BRUTTO EURO GROSS</b>
4316-2	PTFS 200	127,40
4317-2	PTFS 250	140,50
4318	PTFS 300	241,90
4319	PTFS 350	331,60
4320	PTFS 400	573,70
4321	PTFS 450	815,20
4322	PTFS 550	1.210,30
4323	PTFS 660	1.675,20

**PUMPENTRÄGER  
UND ZUBEHÖR  
BELLHOUSINGS  
AND ACCESSORIES**

02.2021



**DÄMPFUNGSRINGE  
DAMPENING RINGS**

ART. NR. PART NO.	BEZEICHNUNG ORDERING CODE	EURO BRUTTO EURO GROSS
4324	DA 160	auf Anfrage on request
4325	DA 200	239,40
4326	DA 250	259,00
4327	DA 300	306,80
4328	DA 350	504,00
4329	DA 400	654,40
4330	DA 450	auf Anfrage on request
4331	DA 550	3.556,80
4332	DA 660	3.936,00
4341	DA 160 / 2	312,20
4340	DA 200 / 2	287,20
4333	DA 250 / 2	310,90
4334	DA 300 / 2	368,10
4335	DA 350 / 2	604,90
4336	DA 400 / 2	785,50
4337	DA 450 / 2	2.540,70
4338	DA 550 / 2	auf Anfrage on request
4339	DA 660 / 2	4.152,50



**DÄMPFUNGSFLANSCH  
DAMPING FLANGES**

ART. NR. PART NO.	BEZEICHNUNG ORDERING CODE	EURO BRUTTO EURO GROSS
5395	DF -ZRP / 1 - 2	140,30
5410	DF 200 / .../30 /.../1	180,00
5412	DF 250 / 16/35 /.../1	270,00
5415	DF 300 / 32/40 /.../1	381,70
5420	DF 350 / 63/45 /.../1	453,60
5425	DF 400 / 84/60 /.../1	918,90

**PUMPENTRÄGER  
UND ZUBEHÖR  
BELLHOUSINGS  
AND ACCESSORIES**

02.2021



**DÄMPFUNGSSCHIENEN FÜR ELEKTROMOTOREN SERIE "MDS"**  
DAMPING RODS FOR ELECTRIC MOTORS "MDS" SERIES

ART. NR. PART NO.	BEZEICHNUNG ORDERING CODE	EURO BRUTTO/STCK. EURO GROSS/PCS.
4420	MDS 71	62,70
4421	MDS 80 / 90 S	62,70
4447	DSM 80 SO	62,70
4423	MDS 90 L	72,70
4424	MDS 100	72,70
4425	MDS 112 M	72,70
4427	MDS 132 S	98,30
4427	MDS 132 M	98,30
4428	MDS 160 M	137,10
4429	MDS 160 L	150,20
4430	MDS 180 M	150,20
4431	MDS 180 L	165,60
4432	MDS 200 L	165,60
4433	MDS 225 S	165,60
4434	MDS 225 M	165,60
4435	MDS 250 M	220,20
4436	MDS 280 S	279,90
4436	MDS 280 M	279,90
4441	DSM 280 SO	279,96
4437	DSM 280 MSO	461,50
4438	MDS 315 S	279,90
4443	MDS 315 M	279,90
4446	MDS 315 L	391,90
4449	MDS 355 M	393,40

**DÄMPFUNGSSCHIENEN FÜR FUSSFLANSCH SERIE "PTFL"**  
DAMPING RODS FOR FOOT FLANGES "PTFL" SERIES

ART. NR. PART NO.	BEZEICHNUNG ORDERING CODE	EURO BRUTTO/STCK. EURO GROSS/PCS.
4498	PTFL - DS 160	81,20
4483	PTFL - DS 200	81,20
4484	PTFL - DS 250	81,20
4485	PTFL - DS 300	102,60
4486	PTFL - DS 350	150,20

**PUMPENTRÄGER  
UND ZUBEHÖR  
BELLHOUSINGS  
AND ACCESSORIES**

02.2021



**DÄMPFUNGSSCHIENEN FÜR FUSSFLANSCHSERIE "PTFS"**  
DAMPING RODS FOR FOOT FLANGES "PTFS" SERIES

ART. NR. PART NO.	BEZEICHNUNG ORDERING CODE	EURO BRUTTO/STCK. EURO GROSS/PCS.
4490	PTFS - DS 200	81,20
4491	PTFS - DS 250	81,20
4492	PTFS - DS 300	102,60
4493	PTFS - DS 350	150,20
4494	PTFS - DS 400	164,80
4495	PTFS - DS 450	164,80
4496	PTFS - DS 550	198,00
4497	PTFS - DS 660	217,70



**MONTAGEFLANSCHER  
MOUNTING FLANGES**

ART. NR. PART NO.	BEZEICHNUNG ORDERING CODE	EURO BRUTTO EURO GROSS
4499	MF 160	58,20
4500	MF 200	58,20
4501	MF 250	131,50
4502	MF 300	157,80
4503	MF 350	210,40
4504	MF 400	356,80

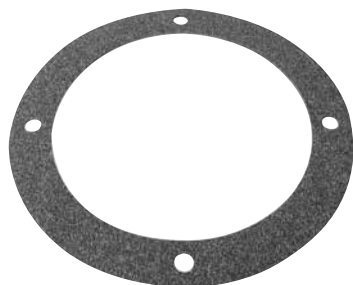


**DICHTUNGEN FÜR MONTAGEFLANSCHER  
GASKETS FOR MOUNTING FLANGES**

ART. NR. PART NO.	BEZEICHNUNG ORDERING CODE	EURO BRUTTO EURO GROSS
4509	DMF 160 GK	13,20
4510	DMF 200 GK	13,20
4511	DMF 250 GK	15,30
4512	DMF 300 GK	19,30
4513	DMF 350 GK	21,10
4514	DMF 400 GK	38,30

**PUMPENTRÄGER  
UND ZUBEHÖR  
BELLHOUSINGS  
AND ACCESSORIES**

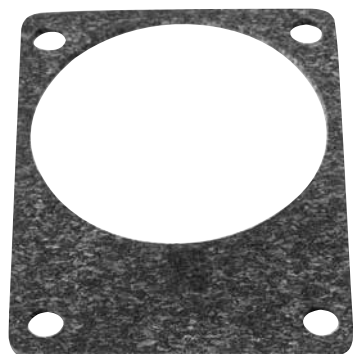
02.2021



**DICHTUNGEN FÜR PUMPENTRÄGER  
GASKETS FOR BELLHOUSINGS**

ART. NR. PART NO.	BEZEICHNUNG ORDERING CODE	EURO BRUTTO EURO GROSS
4359	D 140 GK	4,50
4360	D 160 GK	4,50
4361	D 200 GK	5,00
4362	D 250 GK	7,60
4363	D 300 GK	9,50
4364	D 350 GK	14,50
4365	D 400 GK	17,40
4366	D 450 GK	21,10
4367	D 550 GK	44,00
4368	D 660 GK	50,80

**DICHTUNGEN FÜR ZAHNRADPUMPEN  
GASKETS FOR GEAR PUMPS**



ART. NR. PART NO.	BEZEICHNUNG ORDERING CODE	EURO BRUTTO EURO GROSS
4370	PD 0,5 P	3,60
4371	PD 10 P / 11 P	3,60
4373	PD 20 P	4,20
4374	PD 25 P / 28 P	4,20
4376	PD 35 P	5,80
4377	PD 40 P / 45 P	5,80
4379	PD 60 P	3,60
4380	PD 70 P	4,20
4381	PD 80 P	4,20



<b>SOFTEX®: ALUMINIUM DRUCKGUSS</b>				
<b>SOFTEX®: ALUMINIUM DIE CASTED</b>				
<b>BEZEICHNUNG</b> <b>ORDERING CODE</b>	<b>EURO BRUTTO</b> <b>EURO GROSS</b>			
	19 / 24	24 / 30	28 / 38	38 / 45
Zahnkranz 92° A (Standard) Gear ring 92° A (standard)	5,80	6,40	8,50	14,50
Zahnkranz 80° A Gear ring 80° A	6,00	7,20	9,40	15,50
Zahnkranz 98° A Gear ring 98° A	6,00	7,20	9,40	15,50
Zahnkranz 64° D Gear ring 64° D	auf Anfrage on request	13,70	18,80	28,90
Nabe A ungebohrt Hub A (undrilled)	11,20	14,00	19,10	36,60
Nabe A zylindrisch geb.* Hub A (cylindrical drilled)	24,90	30,60	38,70	58,60
Nabe A konisch gebohrt Hub A (taper bored)	28,00	34,40	43,30	63,40
Nabe B vorgebohrt Hub B (predrilled)	12,80	17,90	26,30	47,90
Nabe B vorgebohrt verläng. Hub B (predrilled extended)	-	24,30	39,10	-
Nabe B zylindrisch geb.* Hub B (cylindrical drilled)	26,50	34,40	46,20	69,70
Nabe B zyl. gebohrt verl.* Hub B (cylindrical drilled extended)	-	43,40	54,30	-

\* Preise gelten für Basissortiment gem. separater Tabelle.  
Für Profilverzahnungen nach SAE, DIN 5480 und 5482  
in Kupplungsnaven und Hülsen sowie Klemmnabenaus-  
führung: Preise auf Anfrage.

\* Prices apply for basic range acc. to separate chart.  
For spline toothing acc. to SAE, DIN 5480 and 5482  
in coupling hubs and sleeves as well as clamping hub  
versions: prices on request.





<b>SOFTEX®: SINTERSTAHL</b> <b>SOFTEX®: SINTERED STEEL</b>				
<b>BEZEICHNUNG</b> <b>ORDERING CODE</b>	<b>EURO BRUTTO</b> <b>EURO GROSS</b>			
	14 / 16	19 / 24	24 / 30	28 / 38
Zahnkranz 92° A (Standard) Gear ring 92° A (standard)	5,80	5,80	6,40	8,50
Zahnkranz 80° A Gear ring 80° A	-	6,00	7,20	9,40
Zahnkranz 98° A Gear ring 98° A	6,00	6,00	7,20	9,40
Zahnkranz 64° D Gear ring 64° D	-	auf Anfrage on request	13,70	18,80
Nabe B ungebohrt Hub B (undrilled)	-	14,00	21,90	28,50
Nabe B ungebohrt verläng. Hub B (undrilled extended)	-	23,00	52,50	61,40
Nabe B zylindrisch geb.* Hub B (cylindrical drilled)*	-	28,00	37,50	49,50
Nabe B konisch gebohrt* Hub B (taper bored)*	-	31,60	41,90	54,00
Nabe B zyl. gebohrt verl.* Hub B (cylindrical drilled extended)	-	42,30	78,00	91,20

\* Preise gelten für Basissortiment gem. separater Tabelle.  
Für Profilverzahnungen nach SAE, DIN 5480 und 5482  
in Kupplungsnaven und Hülsen sowie Klemmnabenaus-  
führung: Preise auf Anfrage.

\* Prices apply for basic range acc. to separate chart.  
For spline toothing acc. to SAE, DIN 5480 and 5482  
in coupling hubs and sleeves as well as clamping hub  
versions: prices on request.



**SOFTEX®: GRAUGUSS GG 25**  
**SOFTEX®: CAST IRON GG 25**

BEZEICHNUNG ORDERING CODE	EURO BRUTTO EURO GROSS							
	38 / 45	42 / 55	48 / 60	55 / 70	65 / 75	75 / 90	90 / 100	100 / 110
Zahnkranz 92° A (Standard) Gear ring 92° A (standard)	14,50	21,90	25,60	38,70	61,20	86,90	231,50	
Zahnkranz 80°A Gear ring 80°A	15,50	23,60	-	43,90	-	-	-	
Zahnkranz 95/98°A Gear ring 95/98°A	15,50	23,60	27,80	43,90	72,60	113,10	254,00	
Zahnkranz 64°D Gear ring 64°D	28,90	35,60	43,90	75,60	86,50	313,50	403,80	
Nabe A ungebohrt Hub A (undrilled)	50,40	71,40	83,50	112,20	145,70	211,50	441,50	
Nabe A zylindrisch geb.* Hub A (cylindrical drilled)	72,70	98,20	111,90	144,30	189,80	264,10	551,70	
Nabe A konisch gebohrt Hub A (taper bored)	78,20	102,60	115,90	155,40	-	-	-	
Nabe B ungebohrt/vorgebohrt Hub B (undrilled/predrilled)	62,20	81,60	99,10	130,40	172,20	259,00	441,50	
Nabe B ungebohrt verläng. Hub B (undrilled extended)	80,90	118,50	165,60	189,60	339,00	526,80	711,50	
Nabe B zylindrisch geb.* Hub B (cylindrical drilled)	83,50	107,80	126,70	164,40	219,80	310,60	691,40	
Nabe B zyl. gebohrt verl.* Hub B (cylindrical drilled extended)	147,20	193,10	250,30	350,70	556,00	702,40	-	

auf Anfrage  
on request

\* Preise gelten für Basissortiment gem. separater Tabelle.  
 Für Profilverzahnungen nach SAE, DIN 5480 und 5482  
 in Kupplungsnaven und Hülse sowie Klemmnabenaus-  
 führung: Preise auf Anfrage.

\* Prices apply for basic range acc. to separate chart.  
 For spline toothing acc. to SAE, DIN 5480 and 5482  
 in coupling hubs and sleeves as well as clamping hub  
 versions: prices on request.

**SOFTEX®**  
**KUPPLUNGEN**  
**SOFTEX®**  
**COUPLINGS**

02.2021



<b>SOFTEX® ES: ALUMINIUM</b>						
<b>SOFTEX® ES: ALUMINIUM</b>						
<b>BEZEICHNUNG</b> <b>ORDERING CODE</b>	<b>EURO BRUTTO</b>					
	<b>EURO GROSS</b>					
	ES 9	ES 14	ES 19/24	ES 24/30	ES 28/38	ES 38/45
Zahnkranz 92° A (Standard) Gear ring 92° A (standard)	5,40	8,10	10,00	11,30	18,10	23,10
Zahnkranz 98° A Gear ring 98° A	5,40	8,10	10,00	11,30	18,10	23,10
Zahnkranz 64° D Gear ring 64° D	20,30	12,60	21,40	13,70	20,40	28,90
Nabe ungebohrt ohne Schlitz Hub undrilled without slot	15,40	17,30	28,50	37,20	50,00	107,30
Nabe vorgeb. mit Schlitz 2.0/2.5 Hub predrilled with slot 2.0/2.5	24,40	28,90	43,90	52,50	68,50	135,20
Nabe gebohrte Ausf. 1.0 Hub drilled version 1.0	28,50	32,10	41,20	50,00	67,90	136,00
Nabe gebohrte Ausf. 1.1 Hub drilled version 1.1	24,90	32,10	35,80	42,80	67,90	128,60
Nabe gebohrte Ausf. 2.0/2.5 Hub drilled version 2.0/2.5	32,10	35,80	62,50	71,50	89,50	179,20



<b>SOFTEX® TL (TAPERKLEMMBUCHSE): GRAUGUSS GG 25</b>							
<b>SOFTEX® TL TAPER CLAMPING SLEEVE: CAST IRON GG 25</b>							
<b>BEZEICHNUNG</b> <b>ORDERING CODE</b>	<b>EURO BRUTTO</b>						
	<b>EURO GROSS</b>						
	28/38	38/45	42/55	48/60	55/70	65/75	75/90
Nabe gebohrt (TL1/TL2) Hub drilled (TL1/TL2)	112,40	121,90	147,60	173,20	515,20	232,50	314,20
Taperklemmbuchse 1108 Taper clamping sleeve 1108	22,80	22,80	-	-	-	-	-
Taperklemmbuchse 1610 Taper clamping sleeve 1610	-	-	25,50	-	-	-	-
Taperklemmbuchse 1615 Taper clamping sleeve 1615	-	-	-	28,10	-	-	-
Taperklemmbuchse 2012 Taper clamping sleeve 2012	-	-	-	-	31,30	31,30	-
Taperklemmbuchse 2517 Taper clamping sleeve 2517	-	-	-	-	-	-	41,80
Taperklemmbuchse 3020 Taper clamping sleeve 3020	-	-	-	-	-	-	41,80



**SOFTEX® F / FA : GRAUGUSS GG 25**  
**SOFTEX® F/FA: CAST IRON GG 25**

<b>BEZEICHNUNG</b> <b>ORDERING CODE</b>	<b>EURO BRUTTO</b> <b>EURO GROSS</b>							
	28/38	38/45	42/55	48/60	55/70	65/75	75/90	90/100
Nabe ungebohrt "F" Hub undrilled "F"	57,40	67,90	85,70	111,00	132,60	161,20	305,10	340,00

Nabe fertig gebohrt "FA"  
 Hub predrilled "FA"

auf Anfrage on request



STAREX® SERIE MB STAREX® MB SERIES									
BEZEICHNUNG ORDERING CODE	EURO BRUTTO EURO GROSS								
	MB 14	MB 24	MB 28	MB 32	MB 38	MB 42	MB 48	MB 65	MB 80
Hülse Sleeve	5,40	6,80	14,50	18,30	19,90	21,90	36,40	85,30	295,70
Nabe ungebohrt Hub undrilled	11,20	16,50	23,90	28,70	35,60	43,30	46,30	122,10	223,80
Nabe ungebohrt verlängert Hub undrilled extended	14,50	23,80	31,60	34,20	47,20	78,50	78,50	170,00	-
Nabe zylindrisch gebohrt * Hub cylindrical drilled*	28,30	27,00	38,00	43,30	50,00	61,20	64,50	164,00	289,10
Nabe konisch gebohrt * Hub taper bored*	30,20	36,70	47,90	52,80	60,40	70,90	97,70	212,90	-
Nabe zylindr. gebohrt verl. * Hub cylindrical drilled extended*	32,90	36,10	64,50	48,80	67,00	107,60	137,30	225,60	-

\* Preise gelten für Basissortiment gem. separater Tabelle.

\* Prices apply for basic range acc. to separate chart.

02.2021



STAREX® SERIE FL - PA STAREX® FL - PA SERIES		
ART. NR. PART NO.	BEZEICHNUNG ORDERING CODE	EURO BRUTTO EURO GROSS
9505	Flansch 6 1/2" - 42 / 48 Flange 6 1/2" - 42 / 48	114,40
9506	Flansch 7 1/2" - 42 / 48 Flange 7 1/2" - 42 / 48	134,60
9507	Flansch 8" - 42 / 48 Flange 8" - 42 / 48	140,00
9508	Flansch 10" - 42 / 48 Flange 10" - 42 / 48	188,50
9509	Flansch 10" - 65 Flange 10" - 65	236,80
9510	Flansch 11 1/2" - 65 Flange 11 1/2" - 65	308,70
9511	Flansch 11 1/2" - 80 Flange 11 1/2" - 80	308,70
9520	Flansch 96 - 50 / 42 - 48 Flange 96 - 50 / 42 - 48	69,90
9521	Flansch 125 - 100 / 42 - 48 Flange 125 - 100 / 42 - 48	69,90
9523	Flansch 135 - 100 / 42 - 48 Flange 135 - 100 / 42 - 48	69,90
9524	Flansch 150 - 130 / 42 - 48 Flange 150 - 130 / 42 - 48	87,20
9525	Flansch 152 - 122 / 125 Flange 152 - 122 / 125	93,80

**Lieferungen erfolgen ausschließlich auf Grund unserer Geschäftsbedingungen.**

Vorstehende Preise sind freibleibend und verstehen sich ab Werk, ausschließlich Verpackung. Bei Inlandsverkäufen zuzüglich Mehrwertsteuer. Wir behalten uns vor, bei außergewöhnlichen Veränderungen der unseren Kalkulation zugrundeliegenden Rohstoffpreisen einen Metallteuerungszuschlag zu berechnen.

Der Mindestauftragswert beträgt 60 EUR pro Auftrag.

Unsere Rechnungen sind zahlbar innerhalb von 14 Tagen mit 2% Skonto oder innerhalb von 30 Tagen nach Rechnungsdatum netto.

**Achtung:**

Wir weisen ausdrücklich darauf hin, dass kundenspezifisch gefertigte Produkte ohne vorherige schriftliche Zustimmung und Vereinbarung über die Verrechnung nicht zurückgenommen werden.

Mit Erscheinen dieser Preisliste verlieren frühere Preisunterlagen ihre Gültigkeit.

Für mögliche Druckfehler übernimmt HBE keine Haftung.

**Deliveries are exclusively effected pursuant our terms and conditions.**

The prices are subject to change without notice and ex works plus value-added tax on domestic sales (excl. the package material). We reserve the right to calculate a surcharge on metals, when prices for raw materials on which our calculation is based on, exceptionally change.

Minimum value is 60 EUR per order.

Our invoices are payable within 14 days with 2% or net within 30 days after date of invoice.

**Attention:**

We explicitly note that customised products cannot be taken back without prior written consent and agreement on the offsetting.

This price list supersedes all previous price documents.

HBE is not liable for any printing errors.

**BASISSORTIMENT ZYLINDRISCHE  
UND KONISCHE BOHRUNGEN**  
**BASIC RANGE OF CYLINDRICAL  
AND TAPER BORES**

02.2021

		FERTIGBOHRUNGEN ISO-PASSUNG H7, NUT NACH DIN 6885 FINISHED BORES ISO FIT H/, GROOVE ACC. TO DIN 6885																				
Softex Type Material	Nabe Hub	6	8	9	10	11	12	14	15	16	18	19	20	22	24	25	28	30	32			
19/24	Al-D	A	●	●	●	●	●	●	●	●	●	●	●									
		B												●	●	●						
	S	B				●	●	●	■	●	●	●	■	●	●	■						
24/30	Al-D	A				●	●	●	●	●	●	●	●	●	●							
		B										■			■	●	●	■	●			
	S	B				●	●	●	■	●	●	●	●	●	●	●	●	■	●			
28/38	Al-D	A							●	●	●	●	●	●	●	●	●					
		B																	●	●		
	S	B								●	●	●	●	●	●	●	●	●	●	●		
38/45	Al-D	A										●	●	●	●	●	●	●	●	●		
		B																				
	GG	A										●	●	●	●	●	●	●	●	●		
		B																				
42/55	GG	A													●	●	●	●	●	●		
		B																				
48/60	GG	A																	●	●	●	
		B																				
55/70	GG	A																				
		B																				
65/75	GG	A																				
		B																				
75/90	GG	A																				
		B																				
90/100	GG	A/B																				

- Standard-Länge      Standard length
- B-Nabe verlängert      B hub extended

weiterführende Tabelle auf der folgenden Seite  
Table continues on next page



**BASISSORTIMENT ZYLINDRISCHE  
UND KONISCHE BOHRUNGEN**  
**BASIC RANGE OF CYLINDRICAL  
AND TAPER BORES**

02.2021

		FERTIGBOHRUNGEN ISO-PASSUNG H7, NUT NACH DIN 6885 FINISHED BORES ISO FIT H/, GROOVE ACC. TO DIN 6885																
Softex Type Material	Nabe Hub	35	38	40	42	45	48	50	55	60	65	70	75	80	85	90	95	100
19/24	A																	
	B																	
	S																	
24/30	A																	
	B																	
	S																	
28/38	A																	
	B	●	●■															
	S	●	●■															
38/45	A	●	●															
	B			●	●	●												
	GG	●	●															
	B			●	●■													
42/55	GG	●	●	●	●													
	B				■	●	●■	●	●■									
48/60	GG	●	●	●	●	●	●											
	B							●	●■	●■								
55/70	GG	●	●	●	●	●	●	●	●									
	B									●■	●■	●■						
65/75	GG			●	●	●	●	●	●	●	●							
	B											●	●					
75/90	GG			●	●	●	●	●	●	●	●	●	●					
	B													●	●	●		
90/100	GG	A/B								●	●	●	●	●	●	●		●

- Standard-Länge      Standard length
- B-Nabe verlängert      B hub extended

**BASISSORTIMENT ZYLINDRISCHE  
UND KONISCHE BOHRUNGEN**  
**BASIC RANGE OF CYLINDRICAL  
AND TAPER BORES**

02.2021

Softex Type Material		19/24		24/30		28/38		38/45		42/55	48/60	55/70	65/75	75/90
		Al-D	S	Al-D	S	Al-D	S	Al-D	GG	GG	GG	GG	GG	GG
<b>KEGEL 1:5 TAPER 1:5</b>	A10	•	•	•										
	B17			•	•	•	•	•	•	•				
	C20			•	•	•	•							
	D25			•	•	•	•	•	•	•				
<b>KEGEL 1:8 TAPER 1:8</b>	N/1	•	•	•										
	N/1d	•	•	•										
	N/2			•	•	•	•	•	•	•				
	N/2a			•	•	•	•	•	•	•				
	N/3			•	•	•	•	•	•	•				
<b>ZOLLBOHRUNGEN INCH BORES</b>	A	•	•	•	•	•	•	•	•					
	C					•			•	•	•	•	•	
	Ed	•		•		•								
	Es			•		•								
	F			•		•	•	•	•	•	•			
	G	•	•	•	•	•	•	•	•	•				
	Hs			•		•	•	•		•				
	K					•	•	•	•	•	•	•	•	
	L									•		•	•	
	M						•		•		•			
	N								•	•	•			
	NM										•	•		
	P									•	•		•	
	Sb			•		•								
	Sd													
	Ta	•				•								
	WD													

# BASISSORTIMENT ZYLINDRISCHE UND KONISCHE BOHRUNGEN

## BASIC RANGE OF CYLINDRICAL AND TAPER BORES

02.2021

FERTIGBOHRUNGEN ISO-PASSUNG H7, NUT NACH DIN 6885 FINISHED BORES ISO FIT H/, GROOVE ACC. TO DIN 6885															
Starex Type	8	9	10	11	12	14	15	16	18	19	20	22	24	25	28
14	●		●	●	●	●■									
24			●		●	●■	●	●	●	●■	●	●	●■		
28					●	●	●		●	●	●	●	●	●	●
32											●	●	●	●	●
38													●	●	●
42												●	●	●	●
48														●	●
65															
80															

FERTIGBOHRUNGEN ISO-PASSUNG H7, NUT NACH DIN 6885 FINISHED BORES ISO FIT H/, GROOVE ACC. TO DIN 6885															
Starex Type	30	32	35	38	40	42	45	48	50	55	60	65	70	75	80
14															
24															
28															
32		●													
38	●	●	●	●■											
42	●	●	●	●	●	●■									
48	●	●	●	●	●	●■	●	●■							
65					●	●	●	●	●	●	●	●			
80										●	●	●	●	●	●

- Standard-Länge      Standard length
- B-Nabe verlängert      B hub extended

**BASISSORTIMENT ZYLINDRISCHE  
UND KONISCHE BOHRUNGEN**  
**BASIC RANGE OF CYLINDRICAL  
AND TAPER BORES**

02.2021

Starex Type		14	24	28	32	38	42
KEGEL 1:5 TAPER 1:5	A10	●	●	●			
	B17		●	●		●	●
KEGEL 1:8 TAPER 1:8	N/1	●	●	●			
	N/1d		●	●			
	N/2		●	●		●	
	N/2a		●	●	●	●	
	N/3					●	●
ZOLLBOHRUNGEN INCH BORES	Ed	●					
	A		●	●			●
	G		●	●			●
	F		●	●			●
	Hs			●			●
	K					●	●