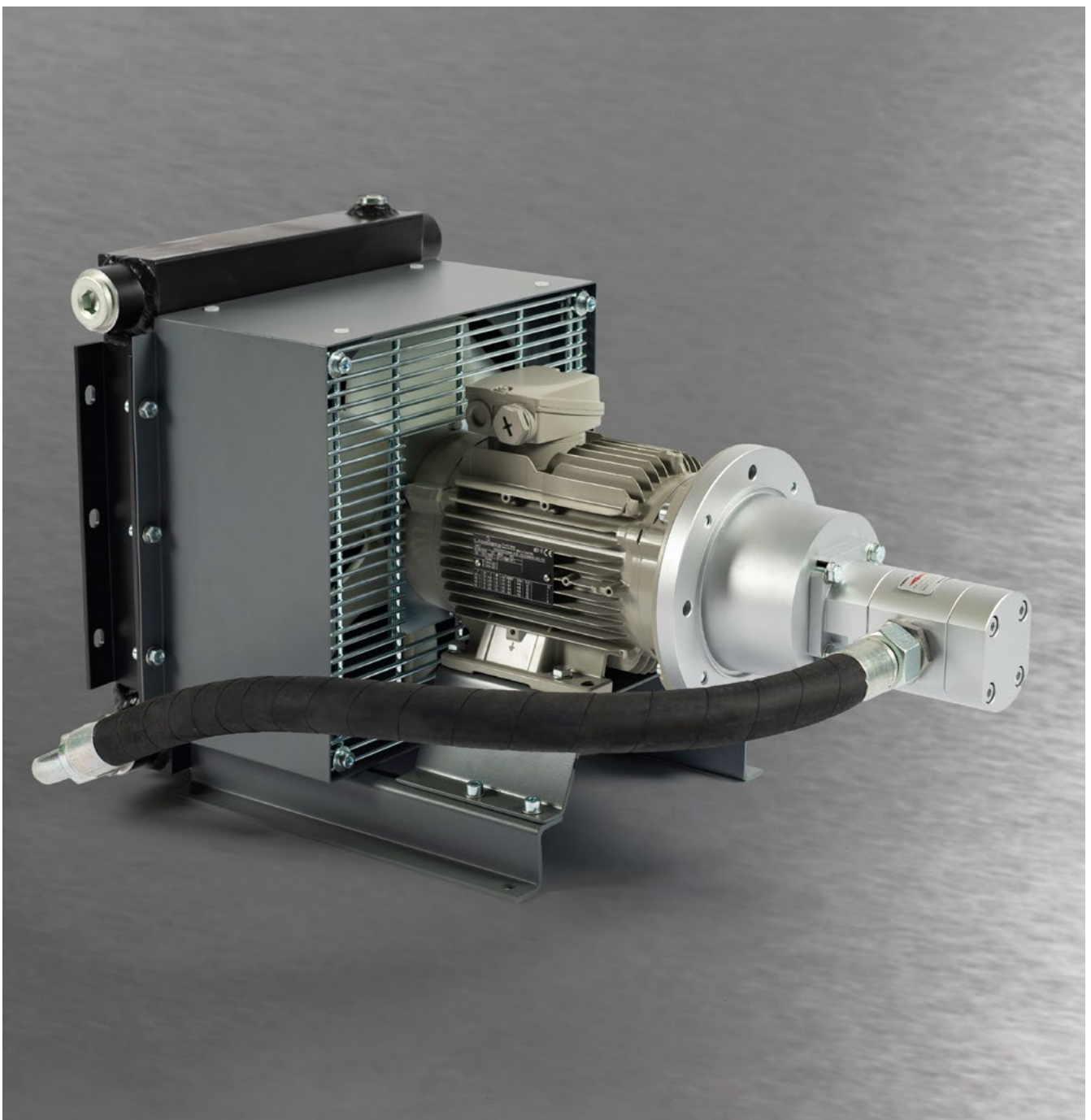


## Nebenstromkühler ACIP



# Nebenstrom-Kühleinheit für den industriellen Einsatz



## SERIE ACIP

Die neue Nebenstrom-Kühleinheit ACIP ist ein optimierter Wärmetauscher für verschiedenste Hydraulikanwendungen. Durch die Integration einer Motor-Pumpeneinheit wird das Hydrauliköl im Nebenstrom effizient und kontinuierlich gekühlt. Der Kühlprozess kann unabhängig vom Betrieb des eigentlichen Hydraulikaggregates erfolgen.

### Produktmerkmale

- Öl/Luftkühler ACI und Motor-Pumpeneinheit in einem Gerät
  - Antriebsmotor 230/400 V, 50 Hz, 1450 min<sup>-1</sup>
  - Zahnradpumpe, Betriebsdruck 4 bar
  - Pumpenträger und Kupplung
- Kontinuierlicher Kühlprozess
- Zul. Viskositätsbereich 10 - 300 mm<sup>2</sup>/s
- Max. Betriebstemperatur 90°C
- Max. Ansaughöhe 1 m

### Vorteile

- Zur Nachrüstung an bestehenden Anlagen geeignet
- Verlängerung der Öllebensdauer durch permanente Kühlung
- Erhöhte Standzeit von Dichtungen und Hydraulikkomponenten
- Hohe Flexibilität in der Pumpenauswahl
- Kurze Lieferzeiten durch intelligente Lagerhaltung

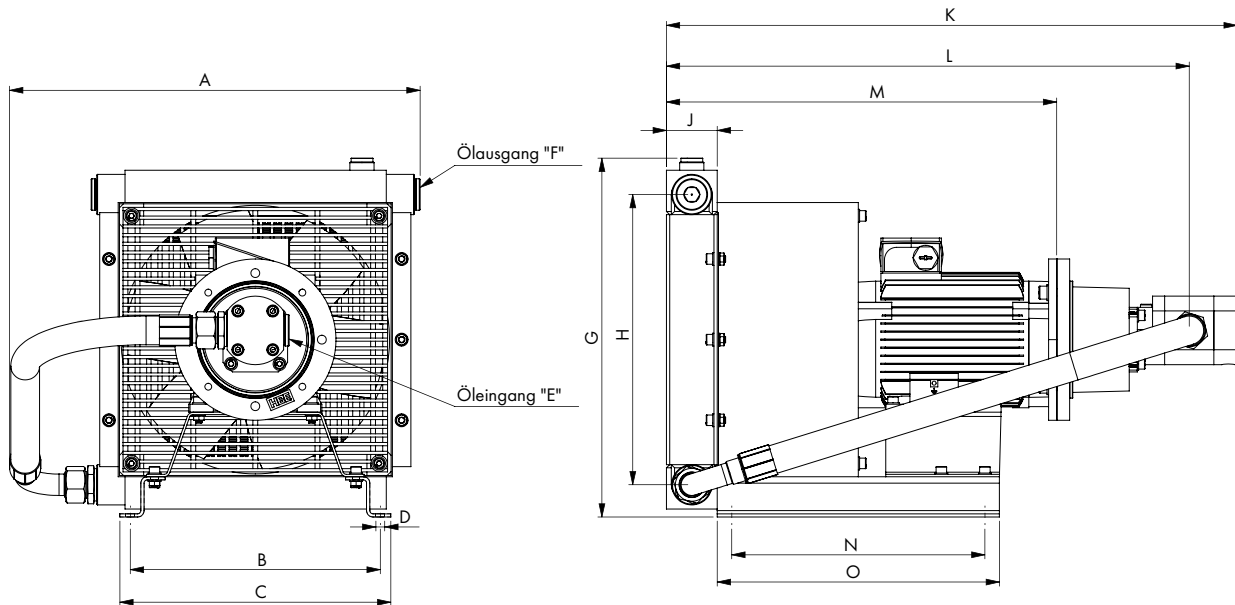
## Bestellschlüssel

ACIP - 11 - 19 - 1,1 - 4 - 01	
<b>Baureihe</b> ACIP = Nebenstromkühler	<b>Serie</b> 00 = ohne Pumpe /ohne Schlauch** 01 = Außenzahnrad
<b>Baugröße</b> 11 21 31 41 51 61	<b>Drehzahl Motor</b> 4 = 4 polig / 1500 min <sup>-1</sup> 6 = 6 polig / 1000 min <sup>-1</sup>
<b>Fördervolumen*</b> 19 = 19 cm <sup>3</sup> 32 = 32 cm <sup>3</sup> 50 = 50 cm <sup>3</sup>	<b>Motorleistung</b> 1,1 = 1,1 kW 1,5 = 1,5 kW 2,2 = 2,2 kW

\* weitere auf Anfrage \*\* Option zur kundenseitigen Montage einer vergleichbaren eigenen Pumpe,  
Achtung: Auslegung des Pumpenträgers und der Kupplung erforderlich

Mit der Herausgabe dieses Kataloges erlöschen sämtliche Angaben aus früheren Publikationen. Änderungen und Abweichungen bleiben HBE vorbehalten. Für mögliche Druckfehler übernimmt HBE keine Haftung. Vervielfältigungen, auch Auszüge, sind nur nach schriftlicher Genehmigung durch HBE gestattet. HBE behält sich das Recht vor, jederzeit technische Änderungen durchzuführen. Stand: 08/2023

# Abmessungen

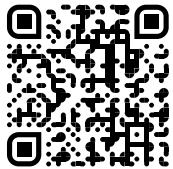


Baugröße	A	B	C	D	E	F	G	H	J	K	L	M	N	O		
ACIP-11-19-1,1-4	510	310	336	Ø 11	G1"	G1"	445	360	63	711	652	487	314	350		
ACIP-11-32-1,5-4									735	647	507					
ACIP-21-19-1,1-4									94	742	683	518				
ACIP-21-32-1,5-4									94	766	678	538				
ACIP-31-19-1,1-4	590	450	476				G1"	G1 1/2"	565	460	63	741			682	517
ACIP-31-32-1,5-4											63	765			677	537
ACIP-41-19-1,1-4											94	772			713	548
ACIP-41-32-1,5-4											94	796			708	568
ACIP-51-32-2,2-4	675	620	646		G1"	G1 1/2"	726	610	63	859	810	621				
ACIP-51-50-2,2-4					63				883	822	621					
ACIP-61-32-2,2-4					94				890	841	652					
ACIP-61-50-2,2-4					94				914	853	652					

# Technische Daten

Baugröße	Fördervolumen		Kühlleistung		Motorleistung	Strom	Gewicht
	[cm³/U]	[l/min]	[kW/K]	[kW (ΔT = 40K)]	[kW]	[A]	[kg]
ACIP-11-19-1,1-4	19	27	0,16	6	1,1	2,5	37
ACIP-11-32-1,5-4	32	45	0,17	7	1,5	3,3	42
ACIP-21-19-1,1-4	19	27	0,20	8	1,1	2,5	40
ACIP-21-32-1,5-4	32	45	0,22	9	1,5	3,3	45
ACIP-31-19-1,1-4	19	27	0,37	15	1,1	2,5	46
ACIP-31-32-1,5-4	32	45	0,40	16	1,5	3,3	51
ACIP-41-19-1,1-4	19	27	0,42	17	1,1	2,5	52
ACIP-41-32-1,5-4	32	45	0,46	18	1,5	3,3	57
ACIP-51-32-2,2-4	32	45	0,69	28	2,2	4,5	89
ACIP-51-50-2,2-4	50	70	0,77	31	2,2	4,5	90
ACIP-61-32-2,2-4	32	45	0,80	32	2,2	4,5	98
ACIP-61-50-2,2-4	50	70	0,90	36	2,2	4,5	99

## Entdecken Sie unsere Produktvielfalt



[epaper.hbe-hydraulics.com](http://epaper.hbe-hydraulics.com)

**HBE** hydraulic  
components

HBE GmbH  
Hönnestraße 47  
58809 Neuenrade / Germany  
Phone +49 (0) 23 94 / 616-0  
[info@hbe-hydraulics.com](mailto:info@hbe-hydraulics.com)  
[www.hbe-hydraulics.com](http://www.hbe-hydraulics.com)



A company of  
**e.holding**  
FLUID TECHNOLOGY GROUP