

e.holding

FLUID TECHNOLOGY GROUP



e

endless possibilities.

fluid
technology
solutions

Anwendungsexpertise in vielfältigen Branchen



Automobil



Luft- und
Raumfahrt



Batterie- und
Brennstoffzellen



Chemie und
Petrochemie



Elektronik



Lebensmittel



Hotmelt



Hydraulik



Schifffahrt



Öl und Gas



Pharmazeutische
Industrie



Farb- und
Lackiersysteme



Verfahrenstechnik



Erneuerbare
Energien



Prüfstände und
Messtechnik



Wasser



Kosmetik

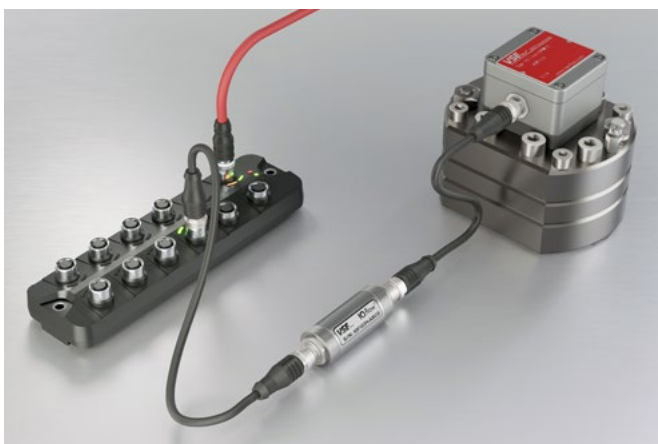


Medizintechnik



VSE.flow®

Durchfluss-Messtechnik und Auswertelektronik



Zahnradsensor VSI+

Unschlagbare Leistungsfähigkeit, Linearität und Auflösung für genaueste Messungen von viskosen Flüssigkeiten.

Schraubenspindelzähler RS

Widerstandsarme und pulsationsfreie Messung mit geringsten Druckverlusten und höchster Funktionalität durch intelligente Sensorik.

Schraubenspindelzähler RS5 und RS10

Hochauflösende Kleinstmengenmessung mit innovativer Sensortechnik.

Zahnradsensor VHM

Speziell für abrasive und schlecht schmierende Medien. Durch die Totraumoptimierung sind die Volumensensoren insbesondere für den Einsatz in der Lackierindustrie geeignet.

Zahnradsensor VSE EF ecoflow

Die leichten und wirtschaftlichen Zahnradvolumensensoren sind u.a. für Niederdruckhydraulik und Schmierensysteme geeignet.

Turbinensensor VTR

Volumensensoren für schwierigste Anwendungsbedingungen in der Öl-, Petro- und chemischen Industrie.

IO.flow® Converter

Intelligentes Modul zur Einbindung von Durchflussmessgeräten in IO-Link-Systeme.

Cal.flow Kalibriersystem

Cal.flow ermöglicht hochpräzise Durchflusskalibrierungen nach dem Referenzprinzip.

Log.flow Datenerfassungssystem

Das portable Datenerfassungssystem ermöglicht die PC-gestützte Aufzeichnung von verschiedenen Sensorparametern.

Anzeigergeräte

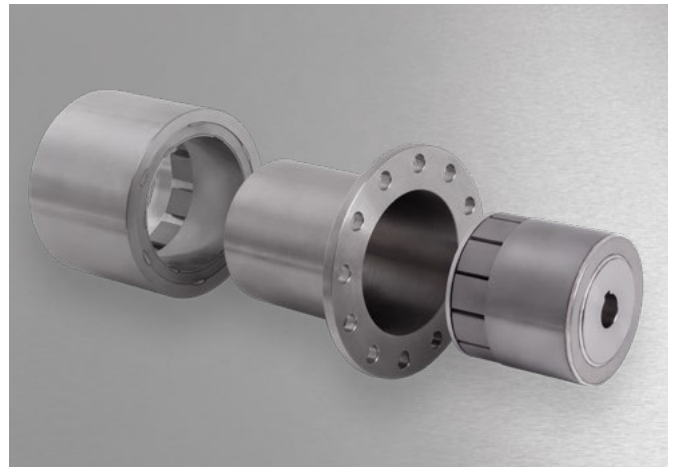
Höchste Präzision für die Durchflussüberwachung und -auswertung.

Converter

Kundenspezifische Konvertierung von Impulsfrequenzen.

Parametriertsoftware VSE EasyLoader

Einfache Parametrierung durch eigene Software.



Dauermagnetkupplungen, Berechnung und Simulationen



Dauermagnetkupplungen

DST-Dauermagnetkupplungen ermöglichen eine berührungslose, verschleißfreie und hermetisch dichte Drehmomentübertragung.

Spalttöpfe

DST Spalttöpfe sind in verschiedenen Materialien erhältlich und decken ein breites Spektrum von Anwendungen ab.

SSiC-Gleitlagerungen

Vorwiegend für den Einsatz in Kreiselpumpen produziert DST komplette SSiC-Keramik-Gleitlager.

Rührwerksantriebe obenliegend

Obenliegende Rührwerksantriebe werden in der chemischen und pharmazeutischen Industrie eingesetzt. Sie kommen in Reaktoren oder verfahrenstechnischen Maschinen zum Einsatz und ermöglichen einen kraftvollen, sicheren und effizienten Mischprozess.

Rührwerksantriebe untenliegend

Untenliegende Rührwerksantriebe werden vor allem in der Lebensmittel- und Pharmaindustrie sowie in der Verfahrenstechnik zum Suspendieren, Homogenisieren, Dispergieren und Emulgieren verschiedener Stoffe eingesetzt.

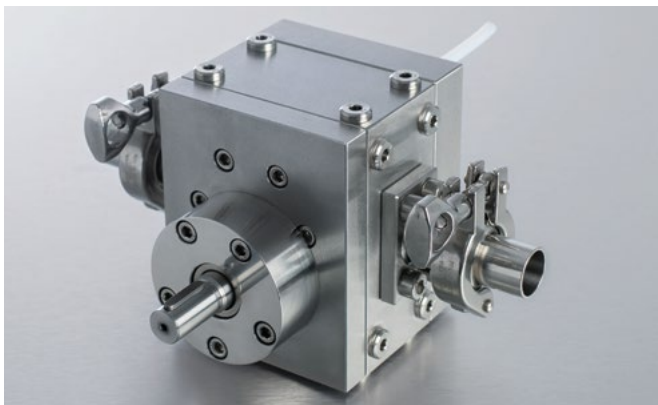
Umbausätze

DST bietet Umbausätze für verschiedene Anwendungen an, darunter PU-Maschinen und Kompressoren, aber auch für die chemische Industrie und hydraulische Anwendungen.



beinlich.pump
systems®

Pumpentechnologie



Dosierpumpen

Die Außenzahnradpumpen der Serien ZPD, ZPDA, ECO.pump, DARTec®, CANNA.pump und CHEM.pump eignen sich für die Dosierung von Fluiden und Pasten mit unterschiedlichsten Viskositäten, Feststoffgehalten, Fördermengen und Umgebungsbedingungen.

Förderpumpen

Die ZPA Außenzahnradpumpen und die besonders leisen ZPI Innenzahnradpumpen werden zum Fördern von Medien in hydraulischen Anlagen, in Kühl- oder Heizkreisläufen, zur Schmierung von Maschinen und vor allem zur Abfüllung in den verschiedensten Branchen eingesetzt.

Exzentrerschneckenpumpen ViSCO.series®

Die Pumpen der Produktreihe ViSCO.series® sind konzipiert für kontinuierliche, geschwindigkeitsproportionale Dosierungen, bei denen es auf hohe Präzision ankommt.

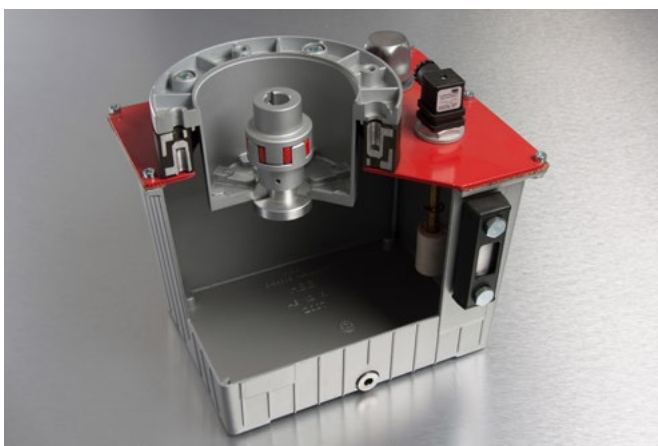
Radialkolbenpumpen

Die geräuscharmen Radialkolbenpumpen TR, TRG, TRD und TRGD kommen für unterschiedliche Medien, vor allem im Hochdruck-Hydraulikbereich und im Hochdruck-Dosierbereich, zum Einsatz.



HBE *hydraulic components*

Hydraulik-Komponenten und Zubehör



Ölbehälter

Robuste Ölbehälter aus Stahl, rostfreiem Stahl und Aluminium bieten eine langlebige Leistung und Kompatibilität mit verschiedenen Hydrauliksystemen.

Behälterzubehör

Die Produktpalette umfasst Reinigungsdeckel, Ölstandsanzeiger, Einfüll- und EntlüftungsfILTER, Niveauschalter und Trockenmittelentlüfter, die einen optimalen Betrieb des Hydraulikbehälters gewährleisten.

Tankheizungen

Tauchheizkörper mit Haftmagnet, Einschraubrohrheizungen und Durchlauferhitzer stehen zur Verfügung, um die gewünschte Öltemperatur effektiv aufrechtzuerhalten.

Pumpenträger

Um die Stabilität zu erhöhen und die Geräuschentwicklung zu reduzieren, werden Pumpenträger durch Zubehör wie Fußflansche und Dämpfungselemente ergänzt.

Ölkühler

Das Portfolio umfasst Öl-Luft-Kühler, darunter die Modelle ACI, ACIP und ACM sowie Öl-Wasser-Kühler und Pumpenträger mit integrierten Kühllösungen für effizientes Wärmemanagement.

SOFTEX®-Kupplungen

Elastische und spielfreie SOFTEX®-Kupplungen sorgen für eine reibungslose und zuverlässige Kraftübertragung.

STAREX®-Kupplungen

Flexible STAREX®-Kupplungen bieten Anpassungsfähigkeit für Kupplungsanwendungen und gleichen leichte Ausrichtungsfehler aus.

Flanschkupplungen

HBE Flanschkupplungen sind für die unterschiedlichsten Einsatzfälle von Pumpenantrieben mittels Verbrennungsmotor konzipiert.

Auslegungssoftware

Zur Auslegung von Pumpenträgern, Kupplungen und Zubehör sowie zur Berechnung von Heizleistungen steht eine entsprechende Auslegungssoftware zur Verfügung.



Oleotec

componenti oleodinamici

Hydraulik-Komponenten für die Drucküberwachung



Druckmesskupplungen

Die Druckmesskupplungen von Oleotec können an jedem beliebigen Punkt, an dem Druck im hydraulischen System gemessen werden muss, installiert werden.

Schläuche und Verbindungen mit Mikrobohrung

Die Schläuche und Verbindungen mit Mikrobohrung halten einem Druck von bis zu 630 bar stand und können ohne Werkzeug montiert werden.

Manometer

Die glycerin-gefüllten und digitalen Manometer von Oleotec sind ideal für die Drucküberwachung an hydraulischen Maschinen.

DP1 – Digitale Druckmessgeräte mit Datenerfassung

Die DP1-Serie digitaler Druckmessgeräte wurde für präzise Messungen sowohl in stationären als auch in mobilen Anwendungen entwickelt. Sie bieten eine Echtzeitanzeige und Datenaufzeichnung.

Testkoffer

Die Testkoffer beinhalten alle Komponenten: Manometer, Schläuche und die passenden Verbindungen – verpackt in einem Kunststoff- oder Metallkoffer.

Oleotec Drucküberwachung

Oleotec bietet ein umfassendes Sortiment an Messkupplungen, Hydraulikschläuchen und Manometern für die sichere und zuverlässige Messung von Druck in hydraulischen Anlagen.

► oleotec.it

DST Dauermagnetkupplung

Die leistungsstarken Dauermagnetkupplungen von DST ermöglichen berührungslose Kraftübertragung vom Motor zur Pumpe. Leckagefrei, verschleißfrei und umweltkonform.

► mag-couplings.com



HBE Hydraulikkomponenten

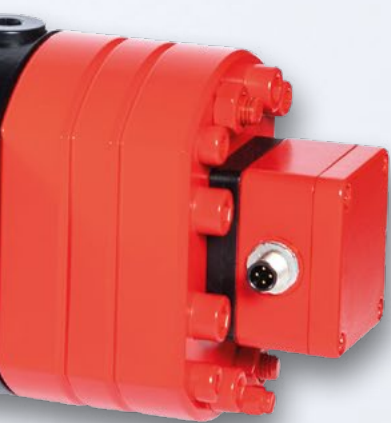
Ob Pumpenträger starr oder gedämpft, Fußflansche und Dämpfungsschienen – HBE bietet eine große Fülle an hydraulischem Zubehör.

► hbe-hydraulics.com

Fluid Technology Solutions – alles aus einer Hand

Mit fünf Produktionsunternehmen zählt die Echterhage Holding weltweit zu den führenden Spezialisten in der Fluidtechnik. Unter einem Dach vereint die Echterhage Holding technisches Know-how für zahlreiche Produkte und Branchen. Durch die enge Zusammenarbeit innerhalb der Gruppe profitieren Kunden von:

- Einer umfassenden Unterstützung, die von der ersten Konzeption bis zur finalen Umsetzung reicht.
- Fundierten Analysen und gezielten Optimierungen bestehender Systeme.
- Der Konstruktion und Entwicklung neuer Systeme, Einheiten und Module, individuell abgestimmt auf spezifische Anforderungen.
- Praxisnaher Expertise und Erfahrung für maßgeschneiderte Lösungen.
- Einer breiten Lagerhaltung, die eine schnelle Verfügbarkeit zahlreicher Komponenten sicherstellt.
- Individuellen Sonderanfertigungen, die präzise auf spezielle Bedürfnisse zugeschnitten sind.



► e-holding.de

VSE Volumensensor

Die hochgenauen Volumensensoren von VSE werden kunden- und anwendungsoptimiert für die präzise Volumen- und Durchflussmessung von nahezu allen pumpfähigen Medien eingesetzt.

► vse-flow.com

Beinlich Außenzahnradpumpe

Die vielseitigen Außenzahnradpumpen von Beinlich eignen sich zur pulsationsarmen und exakten Dosierung für Anwendungen mit höchsten Präzisionsanforderungen.

► beinlich-pumps.com

VSE.flow®

VSE Volumentechnik GmbH

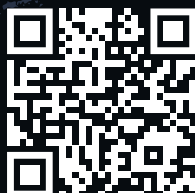
Hönnestraße 49 | 58809 Neuenrade | Germany
Phone +49 (0) 23 94 / 616 30
info@vse-flow.com | vse-flow.com



DST.magnetic
couplings

DST Dauermagnet-SystemTechnik GmbH

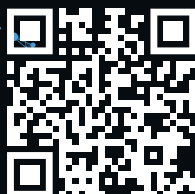
Hönnestraße 45 | 58809 Neuenrade | Germany
Phone +49 (0) 23 94 / 616 80
info@mag-couplings.com | mag-couplings.com



beinlich.pump
systems

Beinlich Pumpen GmbH

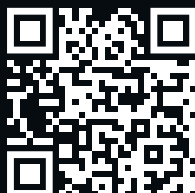
Gewerbestraße 29 | 58285 Gevelsberg | Germany
Phone +49 (0) 23 32 / 55 86 0
info@beinlich-pumps.com | beinlich-pumps.com



HBE.hydraulic
components

HBE GmbH

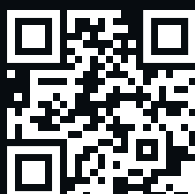
Hönnestraße 47 | 58809 Neuenrade / Germany
Phone +49 (0) 23 94 / 616 0
info@hbe-hydraulics.com | hbe-hydraulics.com



oleotec
componenti oleodinamici

Oleotec S.r.l.

Via Varese 19 | 21050 Cantello (VA) | Italy
Phone +39 03 32 / 41 97 11
info@oleotec.it | oleotec.it



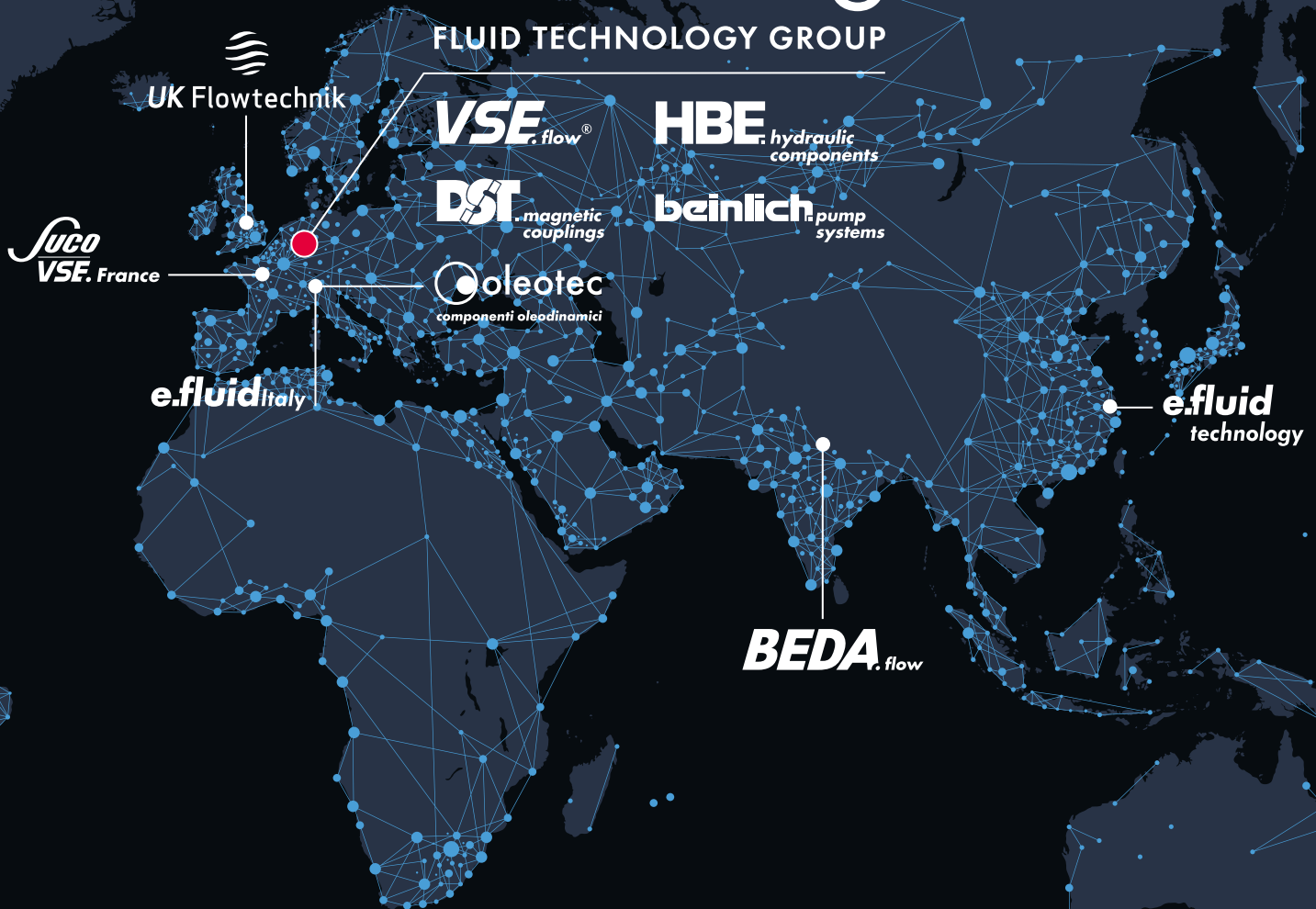
IC.flow



World of fluid technology solutions

e.holding

FLUID TECHNOLOGY GROUP



Companies of
e.holding
FLUID TECHNOLOGY GROUP

e.holding

FLUID TECHNOLOGY GROUP

Echterhage Holding GmbH & Co. KG
Hönnestraße 45
58809 Neuenrade / Germany

Phone +49 (0) 23 94 / 616-65
info@e-holding.de
e-holding.de

