



e.holding

FLUID TECHNOLOGY GROUP

e endless possibilities.

fluid  
technology  
solutions

## Anwendungsexpertise in vielfältigen Branchen



Automobil



Luft- und  
Raumfahrt



Batterie- und  
Brennstoffzellen



Chemie und  
Petrochemie



Elektronik



Lebensmittel



Hotmelt



Hydraulik



Schifffahrt



Öl und Gas



Pharmazeutische  
Industrie



Farb- und  
Lackiersysteme



Verfahrenstechnik



Erneuerbare  
Energien



Prüfstände und  
Messtechnik



Wasser



Kosmetik

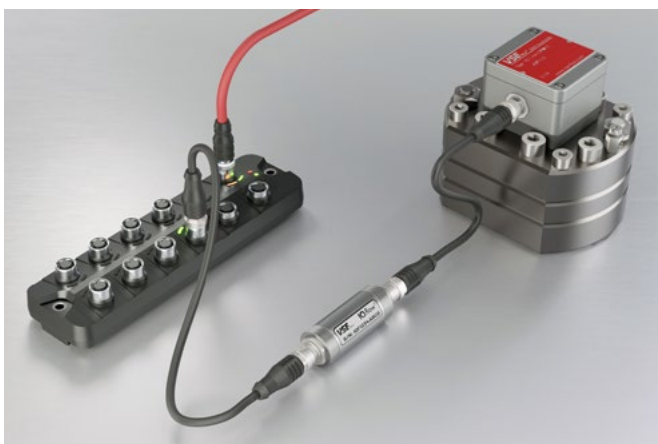


Medizintechnik



**VSE**.flow®

## Durchfluss-Messtechnik und Auswertelektronik



### Zahnradsensor VSI+

Unschlagbare Leistungsfähigkeit, Linearität und Auflösung für genaueste Messungen von viskosen Flüssigkeiten.

### Schraubenspindelzähler RS

Widerstandsarme und pulsationsfreie Messung mit geringsten Druckverlusten und höchster Funktionalität durch intelligente Sensorik.

### Schraubenspindelzähler RS5

Hochauflösende Kleinstmengenmessung mit innovativer Sensortechnik.

### Zahnradsensor VHM

Speziell für abrasive und schlecht schmierende Medien. Durch die Totraumoptimierung sind die Volumensensoren insbesondere für den Einsatz in der Lackierindustrie geeignet.

### Zahnradsensor VSE EF ecoflow

Die leichten und wirtschaftlichen Zahnradvolumensensoren sind u.a. für Niederdruckhydraulik und Schmierensysteme geeignet.

### Turbinensensor VTR

Volumensensoren für schwierigste Anwendungsbedingungen in der Öl-, Petro- und chemischen Industrie.

### IO.flow® Converter

Intelligentes Modul zur Einbindung von Durchflussmessgeräten in IO-Link-Systeme.

### Cal.flow Kalibriersystem

Cal.flow ermöglicht hochpräzise Durchflusskalibrierungen nach dem Referenzprinzip.

### Log.flow Datenerfassungssystem

Das portable Datenerfassungssystem ermöglicht die PC-gestützte Aufzeichnung von verschiedenen Sensorparametern.

### Anzeigergeräte

Höchste Präzision für die Durchflussüberwachung und -auswertung.

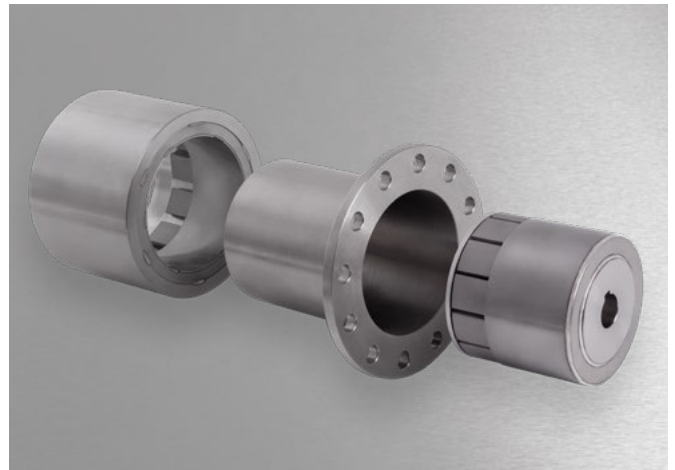
### Converter

Kundenspezifische Konvertierung von Impulsfrequenzen.

### Parametriertsoftware VSE EasyLoader

Einfache Parametrierung durch eigene Software.





## Dauermagnetkupplungen, Berechnung und Simulationen



### Dauermagnetkupplungen

DST-Dauermagnetkupplungen ermöglichen eine berührungslose, verschleißfreie und hermetisch dichte Drehmomentübertragung.

### Spalttöpfe

DST Spalttöpfe sind in verschiedenen Materialien erhältlich und decken ein breites Spektrum von Anwendungen ab.

### SSiC-Gleitlagerungen

Vorwiegend für den Einsatz in Kreiselpumpen produziert DST komplette SSiC-Keramik-Gleitlager.

### Rührwerksantriebe obenliegend

Obenliegende Rührwerksantriebe werden in der chemischen und pharmazeutischen Industrie eingesetzt. Sie kommen in Reaktoren oder verfahrenstechnischen Maschinen zum Einsatz und ermöglichen einen kraftvollen, sicheren und effizienten Mischprozess.

### Rührwerksantriebe untenliegend

Untenliegende Rührwerksantriebe werden vor allem in der Lebensmittel- und Pharmaindustrie sowie in der Verfahrenstechnik zum Suspendieren, Homogenisieren, Dispergieren und Emulgieren verschiedener Stoffe eingesetzt.

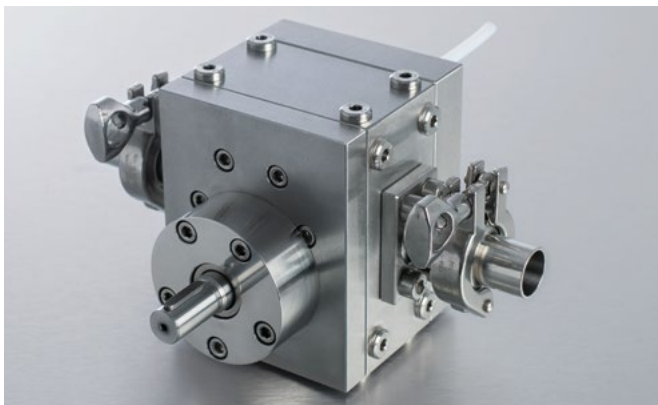
### Umbausätze

DST bietet Umbausätze für verschiedene Anwendungen an, darunter PU-Maschinen und Kompressoren, aber auch für die chemische Industrie und hydraulische Anwendungen.



**beinlich**.pump  
systems®

## Pumpentechnologie



### Dosierpumpen

Die Außenzahnradpumpen der Serien ZPD, ZPDA, ECO.pump, DARTec®, CANNA.pump und CHEM.pump eignen sich für die Dosierung von Fluiden und Pasten mit unterschiedlichsten Viskositäten, Feststoffgehalten, Fördermengen und Umgebungsbedingungen.

### Förderpumpen

Die ZPA Außenzahnradpumpen und die besonders leisen ZPI Innenzahnradpumpen werden zum Fördern von Medien in hydraulischen Anlagen, in Kühl- oder Heizkreisläufen, zur Schmierung von Maschinen und vor allem zur Abfüllung in den verschiedensten Branchen eingesetzt.

### Exzentrerschneckenpumpen ViSCO.series®

Die Pumpen der Produktreihe ViSCO.series® sind konzipiert für kontinuierliche, geschwindigkeitsproportionale Dosierungen, bei denen es auf hohe Präzision ankommt.

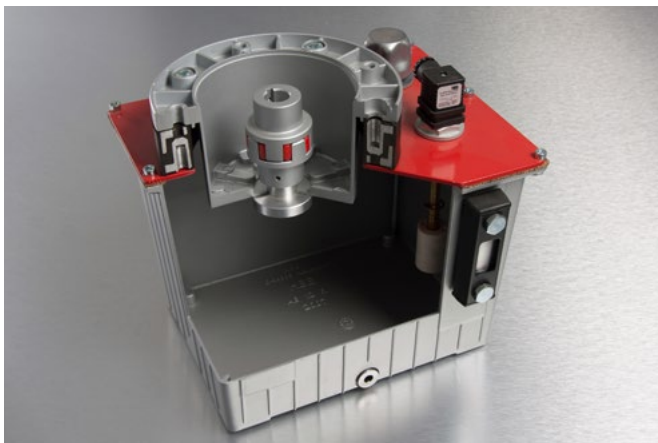
### Radialkolbenpumpen

Die geräuscharmen Radialkolbenpumpen TR, TRG, TRD und TRGD kommen für unterschiedliche Medien, vor allem im Hochdruck-Hydraulikbereich und im Hochdruck-Dosierbereich, zum Einsatz.



# HBE *hydraulic components*

## Hydraulik-Komponenten und Zubehör



### Ölbehälter

Robuste Ölbehälter aus Stahl, rostfreiem Stahl und Aluminium bieten eine langlebige Leistung und Kompatibilität mit verschiedenen Hydrauliksystemen.

### Behälterzubehör

Die Produktpalette umfasst Reinigungsdeckel, Ölstandsanzeiger, Einfüll- und EntlüftungsfILTER, Niveauschalter und Trockenmittelentlüfter, die einen optimalen Betrieb des Hydraulikbehälters gewährleisten.

### Tankheizungen

Tauchheizkörper mit Haftmagnet, Einschraubrohrheizungen und Durchlauferhitzer stehen zur Verfügung, um die gewünschte Öltemperatur effektiv aufrechtzuerhalten.

### Pumpenträger

Um die Stabilität zu erhöhen und die Geräuschentwicklung zu reduzieren, werden Pumpenträger durch Zubehör wie Fußflansche und Dämpfungselemente ergänzt.

### Ölkühler

Das Portfolio umfasst Öl-Luft-Kühler, darunter die Modelle ACI, ACIP und ACM sowie Öl-Wasser-Kühler und Pumpenträger mit integrierten Kühllösungen für effizientes Wärmemanagement.

### SOFTEx®-Kupplungen

Elastische und spielfreie SOFTEx®-Kupplungen sorgen für eine reibungslose und zuverlässige Kraftübertragung.

### STAREX®-Kupplungen

Flexible STAREX®-Kupplungen bieten Anpassungsfähigkeit für Kupplungsanwendungen und gleichen leichte Ausrichtungsfehler aus.

### Flanschkupplungen

HBE Flanschkupplungen sind für die unterschiedlichsten Einsatzfälle von Pumpenantrieben mittels Verbrennungsmotor konzipiert.

### Auslegungssoftware

Zur Auslegung von Pumpenträgern, Kupplungen und Zubehör sowie zur Berechnung von Heizleistungen steht eine entsprechende Auslegungssoftware zur Verfügung.





**Oleotec**  
componenti oleodinamici

## Hydraulik-Komponenten für die Drucküberwachung



### Druckmesskupplungen

Die Druckmesskupplungen von Oleotec können an jedem beliebigen Punkt, an dem Druck im hydraulischen System gemessen werden muss, installiert werden.

### Schläuche und Verbindungen mit Mikrobohrung

Die Schläuche und Verbindungen mit Mikrobohrung halten einem Druck von bis zu 630 bar stand und können ohne Werkzeug montiert werden.

### Manometer

Die glycerin-gefüllten und digitalen Manometer von Oleotec sind ideal für die Drucküberwachung an hydraulischen Maschinen.

### DP1 – Digitale Druckmessgeräte mit Datenerfassung

Die DP1-Serie digitaler Druckmessgeräte wurde für präzise Messungen sowohl in stationären als auch in mobilen Anwendungen entwickelt. Sie bieten eine Echtzeitanzeige und Datenaufzeichnung.

### Testkoffer

Die Testkoffer beinhalten alle Komponenten: Manometer, Schläuche und die passenden Verbindungen – verpackt in einem Kunststoff- oder Metallkoffer.

### Oleotec Drucküberwachung

Oleotec bietet ein umfassendes Sortiment an Messkupplungen, Hydraulikschläuchen und Manometern für die sichere und zuverlässige Messung von Druck in hydraulischen Anlagen.

► [oleotec.it](http://oleotec.it)

### DST Dauermagnetkupplung

Die leistungsstarken Dauermagnetkupplungen von DST ermöglichen berührunglose Kraftübertragung vom Motor zur Pumpe. Leckagefrei, verschleißfrei und umweltkonform.

► [mag-couplings.com](http://mag-couplings.com)



### HBE Hydraulikkomponenten

Ob Pumpenträger starr oder gedämpft, Fußflansche und Dämpfungsschienen – HBE bietet eine große Fülle an hydraulischem Zubehör.

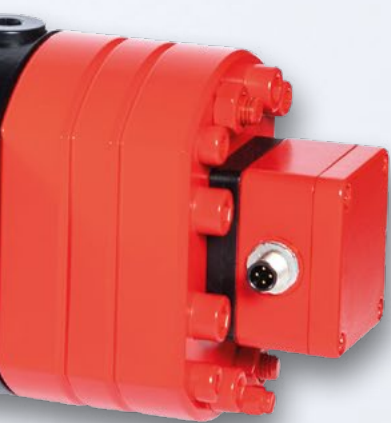
► [hbe-hydraulics.com](http://hbe-hydraulics.com)



# Fluid Technology Solutions – alles aus einer Hand

Mit fünf Produktionsunternehmen zählt die Echterhage Holding weltweit zu den führenden Spezialisten in der Fluidtechnik. Unter einem Dach vereint die Echterhage Holding technisches Know-how für zahlreiche Produkte und Branchen. Durch die enge Zusammenarbeit innerhalb der Gruppe profitieren Kunden von:

- Einer umfassenden Unterstützung, die von der ersten Konzeption bis zur finalen Umsetzung reicht.
- Fundierten Analysen und gezielten Optimierungen bestehender Systeme.
- Der Konstruktion und Entwicklung neuer Systeme, Einheiten und Module, individuell abgestimmt auf spezifische Anforderungen.
- Praxisnaher Expertise und Erfahrung für maßgeschneiderte Lösungen.
- Einer breiten Lagerhaltung, die eine schnelle Verfügbarkeit zahlreicher Komponenten sicherstellt.
- Individuellen Sonderanfertigungen, die präzise auf spezielle Bedürfnisse zugeschnitten sind.



► [e-holding.de](http://e-holding.de)

#### VSE Volumensensor

Die hochgenauen Volumensensoren von VSE werden kunden- und anwendungsoptimiert für die präzise Volumen- und Durchflussmessung von nahezu allen pumpfähigen Medien eingesetzt.

► [vse-flow.com](http://vse-flow.com)

#### Beinlich Außenzahnradpumpe

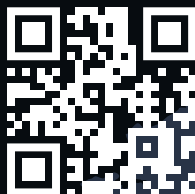
Die vielseitigen Außenzahnradpumpen von Beinlich eignen sich zur pulsationsarmen und exakten Dosierung für Anwendungen mit höchsten Präzisionsanforderungen.

► [beinlich-pumps.com](http://beinlich-pumps.com)

**VSE**.flow®

**VSE Volumentechnik GmbH**

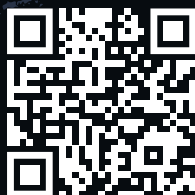
Hönnestraße 49 | 58809 Neuenrade | Germany  
Phone +49 (0) 23 94 / 616 30  
info@vse-flow.com | vse-flow.com



**DST**.magnetic  
couplings

**DST Dauermagnet-SystemTechnik GmbH**

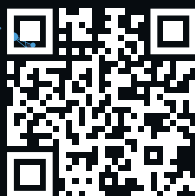
Hönnestraße 45 | 58809 Neuenrade | Germany  
Phone +49 (0) 23 94 / 616 80  
info@mag-couplings.com | mag-couplings.com



**beinlich**.pump  
systems

**Beinlich Pumpen GmbH**

Gewerbestraße 29 | 58285 Gevelsberg | Germany  
Phone +49 (0) 23 32 / 55 86 0  
info@beinlich-pumps.com | beinlich-pumps.com



**HBE**.hydraulic  
components

**HBE GmbH**

Hönnestraße 47 | 58809 Neuenrade / Germany  
Phone +49 (0) 23 94 / 616 0  
info@hbe-hydraulics.com | hbe-hydraulics.com



**oleotec**  
componenti oleodinamici

**Oleotec S.r.l.**

Via Varese 19 | 21050 Cantello (VA) | Italy  
Phone +39 03 32 / 41 97 11  
info@oleotec.it | oleotec.it



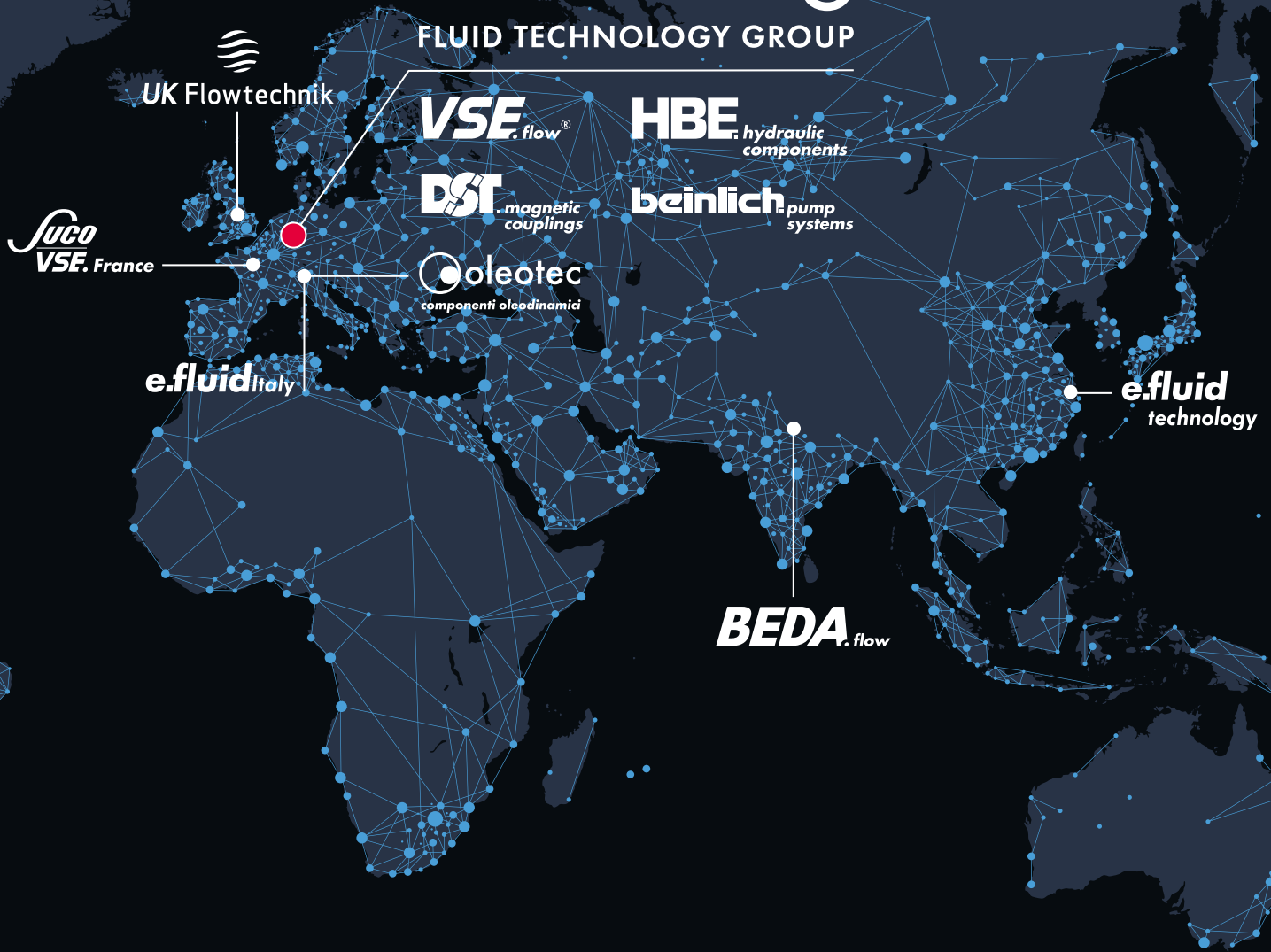
**IC**.flow



# World of fluid technology solutions

**e.holding**

FLUID TECHNOLOGY GROUP



Companies of  
**e.holding**  
FLUID TECHNOLOGY GROUP



**e.holding**

FLUID TECHNOLOGY GROUP

Echterhage Holding GmbH & Co. KG  
Hönnestraße 45  
58809 Neuenrade / Germany

Phone +49 (0) 23 94 / 616-65  
info@e-holding.de  
e-holding.de

