

# ViSCO<sup>®</sup>.series



**beinlich**.*pump  
systems*



Fühlen Sie den Unterschied.

# Punktgenaue Dosierung.

Die Pumpen aus der Produktreihe ViSCO.series® werden für drehzahlproportionale und kontinuierliche Dosierungen eingesetzt, bei denen es auf höchste Genauigkeit ankommt.

---

Die Technologie der ViSCO.series® Pumpen basiert auf dem volumetrischen Konzept einer endlosen Kolbenentleerung, wobei die Kernkomponenten Rotor und Stator eine optimal dichtende Dosierkammer bilden. Die exzentrische Bewegung des Rotors ermöglicht einen scherarmen Transport des Mediums, ohne das Medium zu quetschen. So eignen sich die Pumpen der ViSCO.series® insbesondere auch für Medien mit Füllstoffen.

Zwischenzeitlich umfasst die ViSCO.series® Produktreihe zusätzlich zu den Ausführungen ViSCO.pump®, ViSCO.mini®, ViSCO.square® und ViSCO.mini.square® noch sieben weitere Produktvariationen wie die Zuförderpumpe ViSCO.feed®, die Fassentleerungspumpe ViSCO.barrel®, sowie die 2-Komponenten-Dosierpumpen ViSCO.pump2k® und ViSCO.mini2k®. Ausführungen mit Ventil, wie die ViSCO.pump.V® und ViSCO.mini.V® und der Steuerelektronik ViSCO.tronic® ergänzen das Produktportfolio.

Eine fast werkzeuglose Montage und Demontage, verbesserte und effektivere Entlüftung, Baukastensystem für den einfachen Umbau von 1K auf 2K, sowie einfache Reinigung kennzeichnen die Pumpenbaureihe.

**beinlich** pump  
systems





Inhalt.

# ViSCO.series®

6

Vorteile.

7

Anwendungsbereiche.

8

Branchen.

10

Mehr als nur ein Punkt.

12

Das Entscheidende.

14

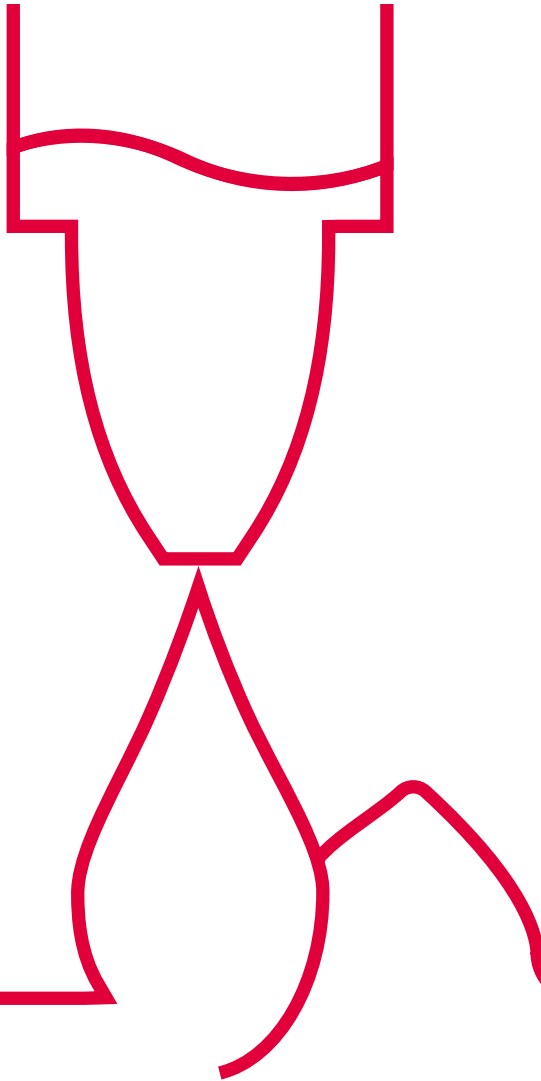
Produktprogramm ViSCO.series®

# Vorteile.

- Hohe Dosiergenauigkeit,  $\pm 1\%$  volumetrisch
- Kontinuierliche und viskositätsunabhängige Dosierung
- Geringe Scherbeanspruchung der Dosiermedien
- Ventilloses, geschlossenes System
- Für Medien mit Füllstoffen geeignet
- Pulsationsfrei
- Fast werkzeuglose Montage und Demontage
- Verbesserte und effektivere Entlüftung
- Einfache Reinigung
- Rückzugseffekt
- Baukastensystem



# Anwendungsbereiche.



- Auftragen
- Dosieren
- Abdichten
- Abfüllen
- Unterfüllungen
- Raupendosierung

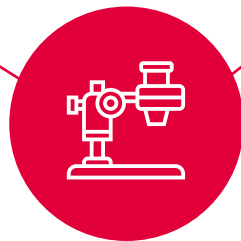
# Branchen.

Wir bieten für jede Branche das richtige Produkt. Ob als Standardausführung oder als individuelles Kundenprojekt sind die Pumpen der Baureihe ViSCO.series® die ideale Lösung für Ihre Dosieranwendung.



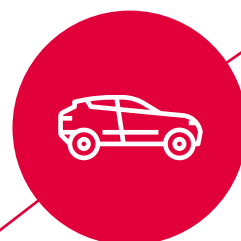
## Luft- & Raumfahrt

Durch die geringe Scherbeanspruchung der Dosiermedien können schersensitive Medien exakt und schonend dosiert werden. Unsere Pumpen sind ideal für das Abdichten von Schrauben oder Nieten, zum Kleben und Versiegeln von Flugzeugkomponenten sowie für das Befüllen von Kanten und Wabenstrukturen.



## Pharma

In der Pharmaindustrie kommt es aufgrund von unterschiedlichsten Viskositäten bei niedrigviskosen Pharmazeutika, Cannabisölen oder hochviskosen Salben auf eine vielfältig einsetzbare Pumpenbaureihe an. Typische Anwendungen sind das Abfüllen und die Dosierung von Salben, Cremes und Gelen.

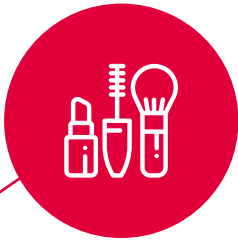


## Automotive

Die Anwendungen werden durch die wachsende E-Mobilität immer vielfältiger und durch den Einsatz von unterschiedlichsten Medien wie anaeroben Klebstoffen und hochgefüllten und abrasiven Medien auch komplexer. Unsere Pumpen sind insbesondere geeignet für den Raupenauftrag von Klebstoffen und Silikonen, das Vergießen und Verkapseln elektronischer Bauteile, den Dichtraupenauftrag in der Batteriefertigung sowie Verklebungen in der Montage von Batteriemodulen.

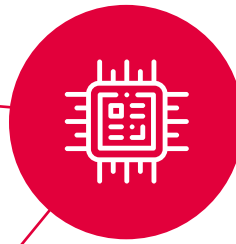






### Kosmetik

In der Kosmetikindustrie müssen besondere Anforderungen an die Dosiersysteme erfüllt werden, damit Produkteigenschaften nicht verändert oder zerstört werden. Wie in der Pharmaindustrie kommen auch hier unterschiedlichste Viskositäten zum Einsatz, teils mit abrasiven Eigenschaften wie zum Beispiel bei Peelings. Anwendungen in dieser Branche sind das Abfüllen in Kleinchargen von Mascara oder Lippenstiften, Peelings oder auch Nagellacken.



### Elektronik

In der Elektronikindustrie ist in allen Fertigungsbereichen höchste Zuverlässigkeit, Prozesssicherheit sowie Genauigkeit gefordert. Eine Einhaltung von Taktzeiten und Dosiergeschwindigkeiten ist dabei essenziell. Deshalb ist die ViSCO.series® Baureihe ideal einsetzbar für das Vergießen, Kleben, Unterfüllen und für Glob Top-Anwendungen in der Leiterplattenherstellung, sowie für die Verklebung von Displays, Platinenverguss und Versiegelungen.



### Medizintechnik

Präzises und zuverlässiges Dosieren ist für die Medizintechnik unerlässlich. Die Pumpen der ViSCO.series® kommen für das Abfüllen und die Dosierung von Zahnaufhellungsgels, Zahnfüllmassen, Silikonen und Knochenersatzmassen sowie für das Verkleben von Herzschrittmachern zum Einsatz.



### Lebensmittelindustrie

Die Rezepturvielfalt in der Lebensmittelproduktion nimmt immer mehr zu. Medien mit unterschiedlichsten Konsistenzen wie Zucker, Fruchtsäuren, Vinaigrette oder stückige Saucen setzen hohe Anforderungen an die Pumpentechnologie. Die Pumpen der ViSCO.series® werden für das Abfüllen von Sticks oder Flachbeutel für Ketchup, Senf und Mayonnaise oder das Dosieren von Zuckerguss oder Schokolade eingesetzt.



# Mehr als nur ein Punkt.

Ein Dosierprozess ist wie das Einfädeln eines Fadens in die Nadel. Mit Präzision und Genauigkeit werden optimale Ergebnisse erzielt. Wir unterstützen Sie mit geeigneten Komponenten bei Ihrer Dosieraufgabe.

Nicht nur beim Punktauftrag, sondern auch beim Kleben, Dichten, Vergießen, Verfüllen, Verkapseln oder beim Raupen- und Linienauftrag liefern unsere zuverlässigen Pumpentechnologien hochpräzise Resultate. Wir haben die geeignete Lösung für Ihre Anwendung.

Durch unterschiedliche Materialpaarungen und -zusammenstellungen mit Edelstahl- oder Kunststoffgehäusen und Edelstahl- oder Keramikrotoren, können die Pumpen der ViSCO.series® für jede Anwendung optimal angepasst werden.





pump  
systems

## Die Technik.

Der Schlüssel ist die pulsationsfreie und scherkraftarme volumetrische Dosierung von Flüssigkeiten. Dies wird nicht nur durch das Funktionsprinzip unserer Exzentrerschneckenpumpen erreicht, sondern auch durch das exakte Zusammenspiel geeigneter Materialien des Rotors und Stators sowie die genaue Abstimmung der Flexwelle oder des Kardangelenks.

In den meisten Fällen kann sogar auf Dosierventile verzichtet werden, da es durch einen kurzen Rückwärtslauf der Pumpe zum gesteuerten Fadenabriss am Ende des Dosierprozesses kommt und somit ein Nachtropfen verhindert werden kann.

# Das Entscheidende.

Optimale und  
einfache Entlüftung.



Durch Baukastenprinzip  
schnelle Umwandlung von  
1K auf 2K Ausführung.

Kombination von verschiedenen  
Durchflussvolumina in einer Pumpe.

Normierte Steckerverbindungen  
für universellen Anschluss.



Einfache Demontage direkt an der Maschine  
durch mitgeliefertes Werkzeug.

# Produktprogramm.

## **ViSCO.pump<sup>®</sup>**

**Einfachpumpe für 1K Anwendungen.**

## **ViSCO.mini<sup>®</sup>**

**Einfachpumpe für 1K Anwendungen für kleinste Dosiermengen.**

Verfügbar in vier Baugrößen mit Aluminiumgehäuse eloxiert, Rotor aus Edelstahl und Stator in unterschiedlichen Elastomeren verfügbar. Optional auch mit Edelstahlgehäuse und FDA zugelassenen Elastomeren und Materialpaarungen erhältlich.

## **ViSCO.pump.V<sup>®</sup>**

**Einfachpumpe für 1K Anwendungen mit integriertem Druckregelventil für den Eingangsdruck.**

## **ViSCO.mini.V<sup>®</sup>**

**Einfachpumpe für 1K Anwendungen für kleinste Dosiermengen mit integriertem Druckregelventil für Eingangsdruck.**

Verfügbar in vier Baugrößen mit Aluminiumgehäuse eloxiert, Rotor aus Edelstahl und Stator in unterschiedlichen Elastomeren verfügbar.

## **ViSCO.feed<sup>®</sup>**

**Zuförder-, Abfüll- oder Speisepumpe für 1K Anwendungen.**

## **ViSCO.barrel<sup>®</sup>**

**Fasspumpe zur Fassentleerung oder direkter Zuförderpumpe für 1K Anwendungen.**

Verfügbar in drei Baugrößen mit Aluminiumgehäuse eloxiert, Rotor aus Edelstahl und Stator in unterschiedlichen Elastomeren verfügbar. Optional auch mit Edelstahl Gehäuse erhältlich.

Verfügbar in drei Baugrößen mit Aluminiumgehäuse eloxiert, Rotor aus Edelstahl und Stator in unterschiedlichen Elastomeren verfügbar. Optional auch mit Edelstahl Gehäuse erhältlich.



## **ViSCO.pump.2k<sup>®</sup>**

Zweifachpumpe auf Mischblock  
für 2K Anwendungen.

## **ViSCO.mini.2k<sup>®</sup>**

Zweifachpumpe auf Mischblock  
für 2K Anwendungen für  
kleinste Dosiermengen.

Verfügbar in vier Baugrößen, die beliebig miteinander kombinierbar sind. Aluminiumgehäuse und Aluminium Mischblock eloxiert. Rotor aus Edelstahl und Stator in unterschiedlichen Elastomeren. Optional auch mit Edelstahlgehäuse erhältlich und FDA zugelassenen Elastomere und Materialpaarungen.

## **ViSCO.square<sup>®</sup>**

Einfachpumpe für 1K Anwendungen  
im eckigen Gehäusedesign.

## **ViSCO.mini.square<sup>®</sup>**

Einfachpumpe für 1K Anwendungen  
für kleinste Dosiermengen im  
eckigen Gehäusedesign.

Verfügbar in vier Baugrößen mit Aluminium und Edelstahlgehäuse kombiniert und in individueller Erloxierfarbe, Rotor aus Edelstahl und Stator in unterschiedlichen Elastomeren verfügbar.

## **ViSCO.tronic<sup>®</sup>**

Auswerte- und  
Steuerelektronik.

Wird eingesetzt für die Pumpenbaureihe  
ViSCO.pump<sup>®</sup> und ViSCO.mini<sup>®</sup> in 1K als  
auch in 2K Ausführungen.

**ViSCO.square<sup>®</sup>**  
**ViSCO.mini.square<sup>®</sup>**  
**ViSCO.pump.2k<sup>®</sup>**  
**ViSCO.mini.2k<sup>®</sup>**  
**ViSCO.tronic<sup>®</sup>**  
**ViSCO-series<sup>®</sup>**

pump up your **efficiency.**



**beinlich** in pump  
systems

Beinlich Pumpen GmbH  
Gewerbestraße 29  
58285 Gevelsberg

Phone +49 (0) 23 32 / 55 86 0  
info@beinlich-pumps.com  
www.beinlich-pumps.com



A company of  
**e.holding**  
FLUID TECHNOLOGY GROUP