



**ACCOUPLLEMENTS STAREX®**

ACCOUPLLEMENTS  
STAREX®

## ACCOUPLLEMENTS STAREX®



### SOMMAIRE

Description / Codification	175
Dimensions	176
Codes d'alésage / Gamme standard	177
Accouplements à denture à flasque Starex® FL-PA	179

## ACCOUPEMENTS FLEXIBLES STAREX®

- Accouplements à double cardan à denture bombée
- Applications en construction mécanique et hydraulique
- Compensation des désalignements axiaux, radiaux et angulaires
- Liaison simple par montage axial
- Matériau moyeu: acier
- Matériau manchon: polyamide
- Finition alésage avec rainure de clavette, cône et denture
- Gamme standard disponible sur stock, voir page 178



Codification accouplements STAREX®			
Type accouplement	Taille	Alésage	Code alésage
STAREX®	MB 38	Ø 38	N/2

## ACCOUPEMENTS FLEXIBLES À FLASQUE STAREX® FL-PA

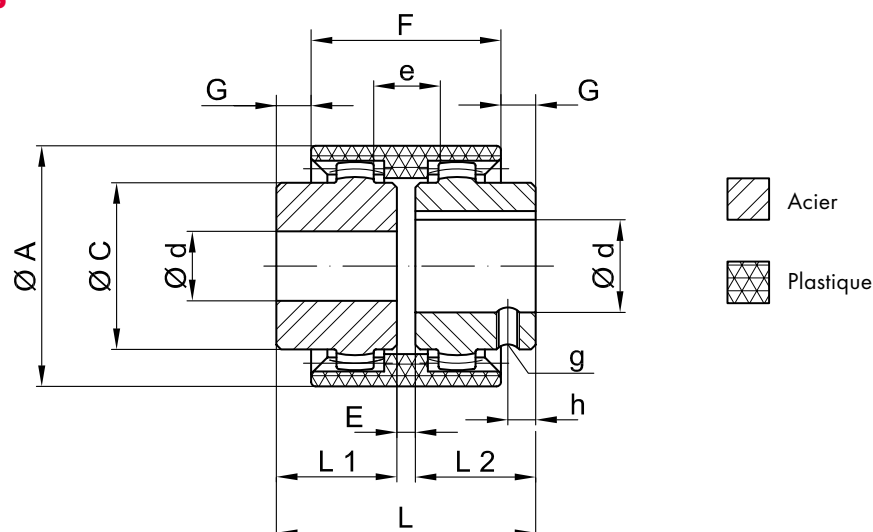
- Rigidité en torsion, accouplement positif pour liaison moteur diesel / pompe hydraulique
- Longueurs de montage réduites
- Montage simplifié du moyeu et du flasque sans outils spécifiques
- Exempt de maintenance grâce à la combinaison des matériaux plastique / acier
- Haute stabilité mécanique et importante résistante en température jusque +130°C grâce au flasque polyamide renforcé fibre de verre
- Pour tous entraînements hydrostatiques des engins TP, agricoles et forestiers



Codification accouplements STAREX® FL-PA			
Type accouplement	Taille	Moyeu	Alésage
STAREX® FL-PA	7 1/2"	48	SAE 16/32 x15Z

## ACCOUPLLEMENTS FLEXIBLES STAREX®

### DIMENSIONS



Type STAREX®	Pré-alésage $\varnothing$ [mm]	Finition alésage <sup>1</sup> [mm]		Dimensions [mm]										Moyeux allongés L1+ L2 [mm]	Masse <sup>2</sup> [kg]
		mini	maxi	$\varnothing A$	$\varnothing C$	L	L1+L2	E	G	F	g	h	e		
MB 14	-	6	14	40	25	50	23	4	6,5	37	M5	6	10	30	0,18
MB 24	4	10	24	52	36	56	26	4	7,5	41	M5	6	14	50	0,32
MB 28	6	12	28	66	43	84	40	4	19	46	M8	10	13	60	0,75
MB 32	8	14	32	76	50	84	40	4	18	48	M8	10	13	60	0,95
MB 38	10	18	38	83	58	84	40	4	18	48	M8	10	13	80	1,25
MB 42	-	20	42	92	65	88	42	4	19	50	M8	10	13	110	1,50
MB 48	-	20	48	100	68	104	50	4	27	50	M8	10	13	110	1,80
MB 65	-	25	65	140	96	144	55	4	36	72	M10	20	16	70/140	4,20
MB 80	-	30	80	175	124	186	90	6	46,5	93	M10	20	20	-	11,50

<sup>1</sup> Tolérance alésages suivant norme ISO H7, rainure de clavette suivant DIN 6885, page 1, JS9

<sup>2</sup> Les masses se rapportent à un  $\varnothing d$  maxi sans rainure de clavette

Lors du montage de l'accouplement, la cote «E» doit être respectée impérativement.

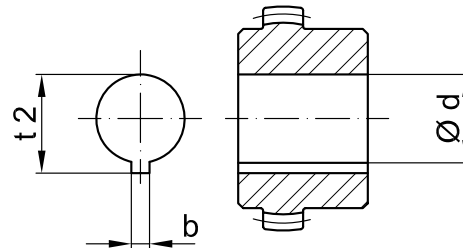
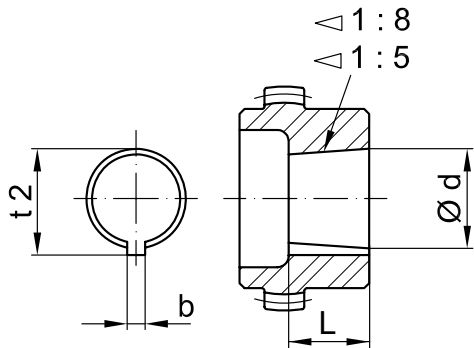
Plus les arbre seront correctement alignés, et plus l'accouplement sera stable.

### COUPLES ET DÉALIGNEMENTS

Type STAREX®	Couple [N.m]		Vitesse maxi [min <sup>-1</sup> ]	Désalignements maxi		
	Nominal $T_{KN}$	Maxi $T_{Kmax.}$		Axial [mm]	Radial [mm]	Angulaire [°]
MB 14	10	20	14000	± 1	± 0,3	± 1° par moyeu
MB 24	21	42	10500		± 0,4	
MB 28	45	90	8500		± 0,4	
MB 32	60	120	7500		± 0,4	
MB 38	81	162	6700		± 0,4	
MB 42	100	200	6000		± 0,4	
MB 48	142	285	5500		± 0,4	
MB 65	380	760	4000		± 0,6	
MB 80	700	2100	3100		± 0,7	

Notice de montage disponible dans la section téléchargements de notre site [www.hbe-hydraulics.com](http://www.hbe-hydraulics.com).

## CODES D'ALÉSAGE



## ALÉSAGES CONIQUES

Code	Détails pour conicité 1:8 [mm]			
	Ød+0,05	b+0,05	t <sub>2</sub> +0,05	L
... N/1	9,7	2,4	10,7	16,5
... N/1c	11,6	3	12,9	16,5
... N/1e	13	2,4	13,8	21
... N/1d	14	3	15,5	17,5
... N/1b	14,3	3,2	15,7	19,5
... N/2	17,2	3,2	18,3	24
... N/2a	17,2	4	19,0	24
... N/2b	17,2	3	18,4	24
... N/3	22	4	23,5	28
... N/4	25,4	4,78	27,8	36
... N/4b	25,4	5	28,2	36
... N/4a	27	4,78	28,8	32,5
... N/4g	28,45	6	29,3	38,5
... N/5	33	6,35	35,5	44
... N/5a	33	7	35,5	44
... N/6	43,05	7,95	46,5	51
... N/6a	41,15	8	44,2	42,5

Code	Détails pour conicité 1:5 [mm]			
	Ød+0,05	b+0,05	t <sub>2</sub> +0,05	L
... A 10	9,85	2	10,85	11,5
... B 17	16,85	3	18,65	18,5
... C 20	19,85	4	22,05	21,5
... Cs 22	21,95	3	23,75	21,5
... D 25	24,85	5	27,75	26,5
... E 30	29,85	6	32,45	31,5
... F 35	34,85	6	37,45	36,5
... G 40	39,85	6	42,45	41,5

## COTES POUCE

Code	Métrique [mm] [mm]			Pouce	
	Ød	b	t <sub>2</sub> +0,381	Ød	b
DNB	11,11 +0,025	2,4 +0,051	12,5	7/16"	3/32"
V	11,11 +0,025	3,2 +0,051	12,6	7/16"	1/8"
Ta	12,7 +0,025	3,2 +0,051	14,3	1/2"	1/8"
E	15,875 +0,025	3,2 +0,051	17,5	5/8"	1/8"
Ed	15,875 +0,025	4,78 +0,051	18,1	5/8"	3/16"
ES	15,875 +0,025	4,0 +0,051	17,7	5/8"	5/32"
Ad	19,05 +0,025	3,2 +0,051	20,7	3/4"	1/8"
A	19,05 +0,025	4,78 +0,051	21,3	3/4"	3/16"
G	22,225 +0,025	4,78 +0,051	24,7	7/8"	3/16"
F	22,225 +0,025	6,35 +0,051	25,2	7/8"	1/4"
H	25,4 +0,025	4,78 +0,051	27,8	1"	3/16"
HS	25,4 +0,025	6,35 +0,051	28,7	1"	1/4"
SB	28,575 +0,025	6,35 +0,051	31,5	1 1/8"	1/4"
Sd	28,575 +0,025	7,93 +0,051	32,1	1 1/8"	5/16"
Js	31,75 +0,025	6,35 +0,051	34,6	1 1/4"	1/4"
K	31,75 +0,025	7,93 +0,051	35,5	1 1/4"	5/16"
M	34,925 +0,025	7,93 +0,051	38,6	1 3/8"	5/16"
CB	36,512 +0,025	9,55 +0,051	38,6	1 7/16"	3/8"
C	38,1 +0,025	9,55 +0,063	42,5	1 1/2"	3/8"
N	41,275 +0,025	9,55 +0,063	45,8	1 5/8"	3/8"
L	44,45 +0,025	11,11 +0,063	49,4	1 3/4"	7/16"
NM	47,625 +0,025	12,73 +0,063	53,5	1 7/8"	1/2"
DS	50,8 +0,025	12,73 +0,063	56,4	2"	1/2"
P	53,975 +0,038	12,73 +0,063	60	2 1/8"	1/2"
U	57,15 +0,038	12,73 +0,063	62,9	2 1/4"	1/2"
UB	60,325 +0,038	15,875 +0,076	67,6	2 3/8"	5/8"
W	69,85 +0,038	15,875 +0,076	77,3	2 3/4"	5/8"
WN	73,025 +0,038	19,05 +0,076	82,9	2 7/8"	3/4"
WD	85,725 +0,038	22,225 +0,076	95,8	3 3/8"	7/8"
WE	88,9 +0,038	22,225 +0,076	98,6	3 1/2"	7/8"
WF	92,075 +0,038	22,225 +0,076	101,9	3 5/8"	7/8"

## ACCOUPLLEMENTS FLEXIBLES STAREX®

### GAMME STANDARD EN COTES MÉTRIQUES

Type STAREX®	Tolérance alésages suivant norme ISO H7, rainure de clavette suivant DIN 6885, page 1 [mm]																												
	8	10	11	12	14	15	16	18	19	20	22	24	25	28	30	32	35	38	40	42	45	48	50	55	60	65	70	75	80
MB 14	•	•	•	•	•																								
MB 24		•		•	•	•	•	•	•	•	•	•																	
MB 28				•	•	•		•	•	•	•	•	•																
MB 32		•	•			•	•	•	•		•																		
MB 38												•	•	•	•	•	•	•	•										
MB 42											•	•	•	•	•	•	•	•	•	•	•								
MB 48												•	•	•	•	•	•	•	•	•	•	•	•						
MB 65																				•	•	•	•	•	•	•	•	•	
MB 80																								•	•	•	•	•	•

• Longueur standard    ■ Longueur standard allongée    Gamme standard disponible sur stock avec délai court

### GAMME STANDARD EN COTES POUCE

Type STAREX®	Cotes pouce					
	Ed	A	G	F	Bs	K
MB 14	•					
MB 24		•	•	•		
MB 28		•	•	•	•	
MB 32						
MB 38						•
MB 42		•	•	•	•	•

### GAMME STANDARD ALÉSAGES CONIQUES

Type STAREX®	Conicité 1:5		Conicité 1:8				
	A10	B17	N/1	N1d	N/2	N/2a	N/3
MB 14	•		•				
MB 24	•	•	•	•	•	•	
MB 28	•	•	•	•	•	•	
MB 32						•	
MB 38		•			•	•	•
MB 42		•					•

### PROFILS DE CANNELURES DISPONIBLES

Profil SAE	Profil DIN 5480	Profil DIN 5482	Profil DIN 5462
8/16 x 13Z*	N20 x 1,25	A17 x 14	B8 x 32 x 36*
8/16 x 15Z	N25 x 1,5	A22 x 19	
8/16 x 17Z	N30 x 2	A25 x 22	
12/24 x 14Z*	N35 x 2*	A28 x 25	
12/24 x 17Z*	N40 x 2	A30 x 27	
16/32 x 9Z*	N45 x 2	A35 x 31	
16/32 x 11Z	N50 x 2*	A40 x 36	
16/32 x 13Z*	N55 x 2	A45 x 41*	
16/32 x 15Z*	N60 x 2	A48 x 44	
16/32 x 21Z	N70 x 3	A50 x 45	
16/32 x 23Z	N80 x 3	A58 x 53	
16/32 x 27Z	N90 x 3		

\*Gamme standard

## ACCOUPEMENTS FLEXIBLES À FLASQUE STAREX® FL-PA

### DIMENSIONS

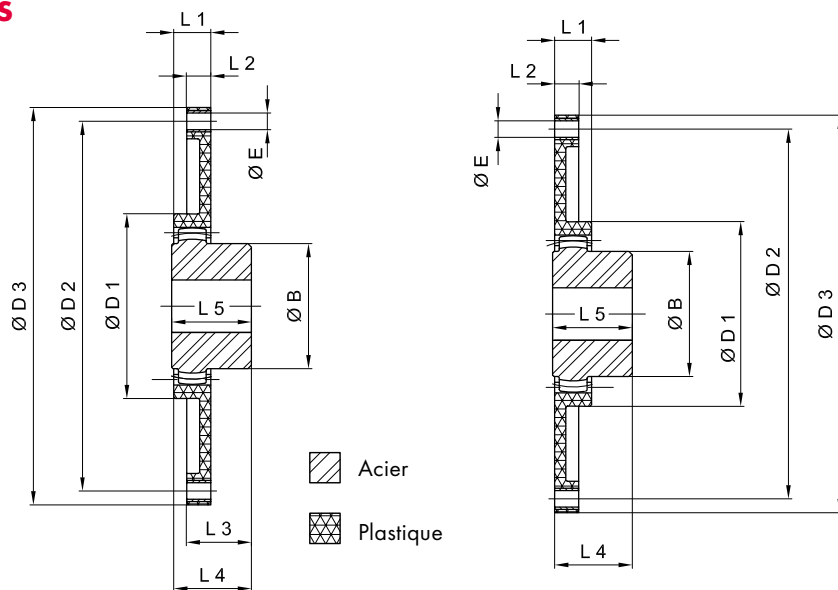


Schéma d'ensemble 1  
(version courte)

Schéma d'ensemble 2  
(version longue)

### FLASQUES SAE

Type FL-PA	Dimensions [mm]			Nombre z	Couple [N.m]	
	Ø D2	Ø D3	Ø E		T <sub>KN</sub>	T <sub>Kmax</sub>
6 1/2"-48	200,02	215,90	9	6	237	599
7 1/2"-48	222,25	241,30	9	8	237	599
8"-48	244,47	263,52	11	6	237	599
10"-48	295,27	314,32	11	8	237	599
10"-65	295,27	314,32	11	8	644	1605
11 1/2"-65	333,37	352,42	11	8	644	1605
11 1/2"-80	333,37	352,42	11	8	1198	3006

### FLASQUES MÉTRIQUES

Type FL-PA	Dimensions [mm]			Nombre z
	Ø D2	Ø D3	Ø E	
96-48	50	96	9	4
125-48	100	125	9	3
135-48	100	135	9	3
130-48	105	130	11	4
150-48	130	150	9	5
152-48	122	152	12	3
152-48	125	152	12	3

### DIMENSIONS MOYEURS POUR FLASQUES SAE

Type STA-REX®	Finition alésage [mm]		Dimensions [mm]							Moyeu allongé L5 [mm]	Taille nominale suivant SAE (d)				
	mini	maxi	Ø B	Ø D1	L5	L3	L4	L1	L2		6 1/2"	7 1/2"	8"	10"	11 1/2"
MB 42	20	42	65	100	42	33	40	20	13	110	x	x	x	x	-
MB 48	20	48	68	100	50	41	48	20	13	110	x	x	x	x	-
MB 65	25	65	96	132	55	45	52	27	21	70/140	-	-	-	x	-
MB 65	25	65	96	170	55	45	52	31	21	70/140	-	-	-	-	x
MB 80	25	80	124	170	90	78	87	30	21	-	-	-	-	-	x

Les plateaux de fixation pour pompes se trouvent dans le chapitre «Accouplements à flasques» page 185.



Catalogue en ligne



[epaper.hbe-hydraulics.com/fr](http://epaper.hbe-hydraulics.com/fr)



Suco VSE France  
ZAC de l'Oseraie  
6 rue Jacques Offenbach  
72000 Le Mans / France

Tél. +33 (0)2 43 14 14 21  
[info@sucovse.fr](mailto:info@sucovse.fr)  
[www.sucovse.fr](http://www.sucovse.fr)



HBE GmbH  
Hönnestraße 47  
58809 Neuenrade / Germany  
Phone +49 (0) 23 94 / 616-0  
[info@hbe-hydraulics.com](mailto:info@hbe-hydraulics.com)  
[www.hbe-hydraulics.com](http://www.hbe-hydraulics.com)



A company of  
**e.holding**  
FLUID TECHNOLOGY GROUP