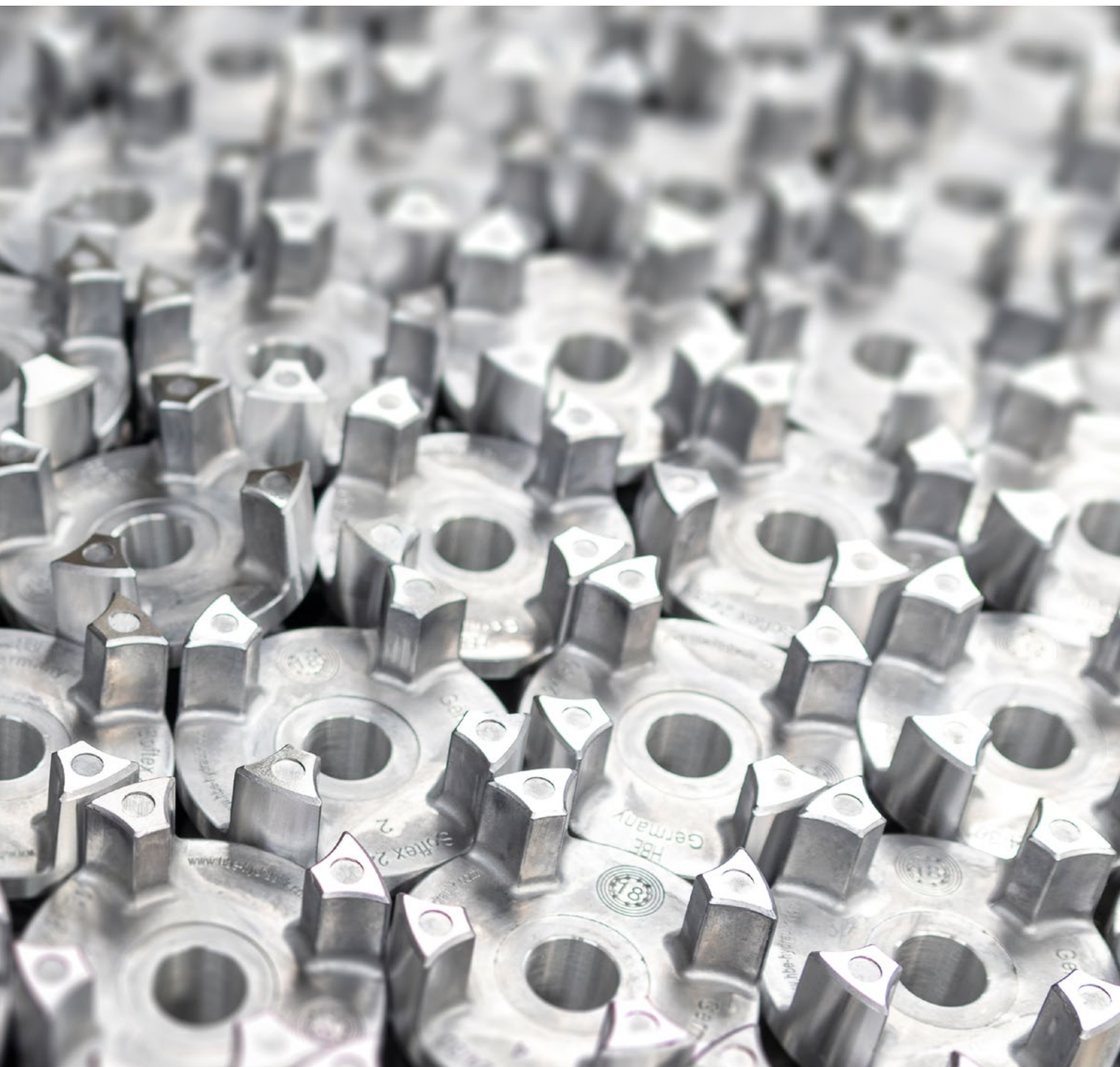
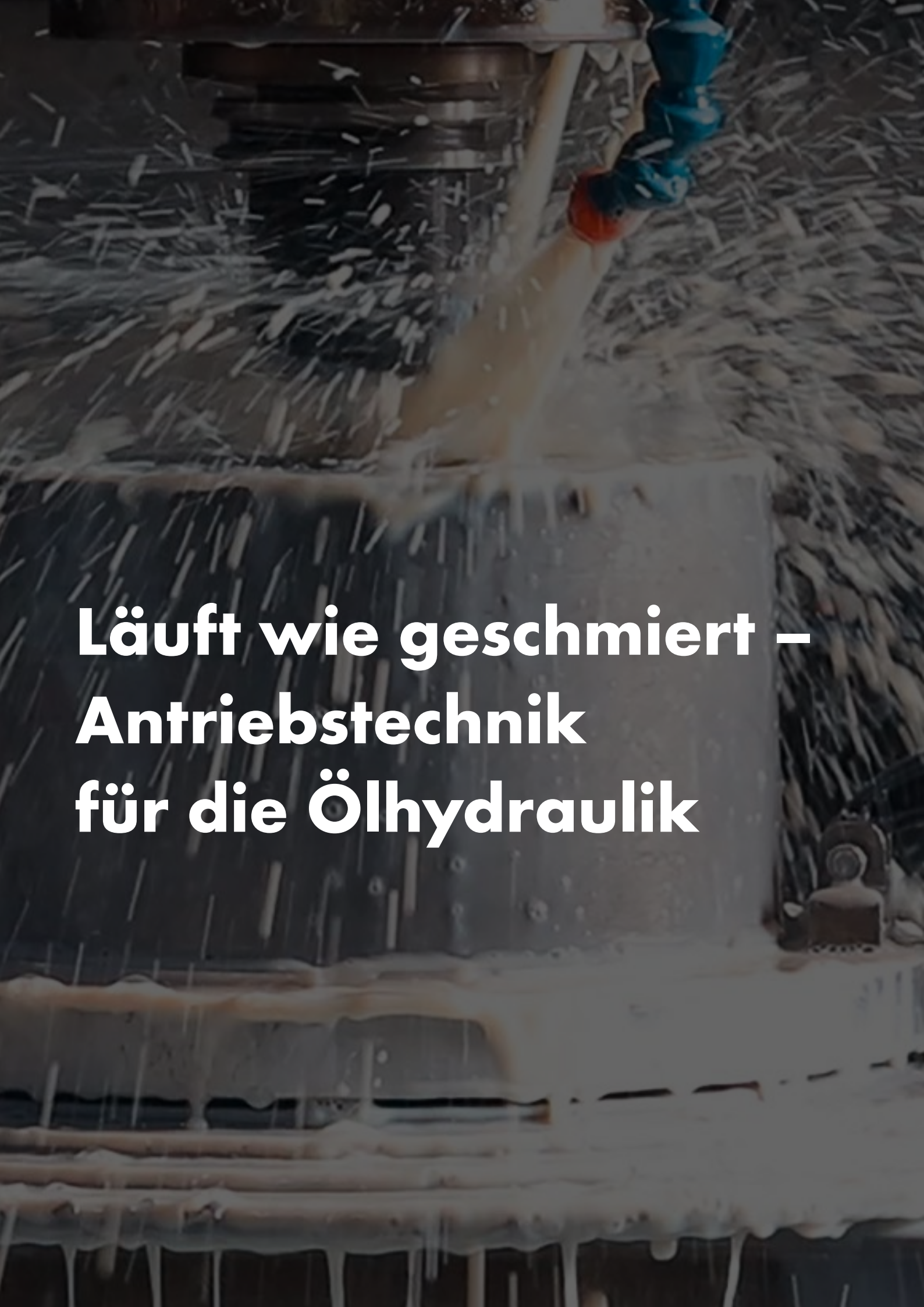


fluid  
technology  
solutions

**HBE** hydraulic  
components

# Komponenten für Hydraulik- und Antriebstechnik





**Läuft wie geschmiert –  
Antriebstechnik  
für die Ölhydraulik**

## Passgenaues Hydraulik-Sortiment

HBE, mit Sitz im südwestfälischen Neuenrade, gehört zur international tätigen Echterhage Gruppe. Wir entwickeln und produzieren passgenaue Ölbehälter aus Stahl und Aluminium. Auch hochwertige Hydraulik-Komponenten, Wärmetauscher sowie Wellen- und Flansch-kupplungen gehören seit der Gründung 1984 zum umfangreichen Portfolio von HBE.

In über 35 Jahren am Markt hat sich HBE durch einen zuverlässigen Kundenservice sowie durch höchste technische Qualitätsstandards zu einem der führenden Hersteller von Komponenten für die Fluid- und Antriebstechnik in seinen Marktsegmenten etabliert. Ob Zubehör rund um den Einsatz von Pumpe und Motor oder einen einbaufertigen Hydraulik-tank – durch unsere vielfältige Produktpalette können wir ein Gesamtpaket liefern.

## Expertise im Stahlbehälterbau

In der eigenen Stahlbau-Abteilung vor Ort fertigen wir nach Kundenvorgaben schnell und flexibel Aufträge für montagefertige Behälter, Schweißkonstruktionen und Brennzuschnitte sowohl in Normal- als auch in Edelstahl. Eine kurzfristige Belieferung mit standardisierten Behältern und Ölwannen ist durch die umfangreiche Lagerhaltung gesichert.

## In Zusammenarbeit mit dem Kunden

Unsere Liebe zum Handwerk schweißt zusammen. Dies gilt nicht nur für die Fertigung von Ölbehältern in unserer hauseigenen Stahlbauabteilung, sondern auch für unsere Kommunikation mit dem Kunden. Denn ergänzend zu einer umfangreichen Auswahl an stets vorrätigen Serienartikeln werden unsere Produkte zu einem großen Anteil als auftrags-spezifische Varianten produziert. Der persönliche Kontakt mit dem Kunden durch umfassende Beratung bei der Umsetzung von individuellen Wünschen ist für uns selbstverständlich. Kundenorientierte Flexibilität ist für unsere Auftraggeber seit vielen Jahren ein verlässliches HBE-Merkmal.

# Fachkompetenz weltweit

Namhafte Unternehmen aus allen Bereichen des Maschinen- und Anlagenbaus setzen heute weltweit HBE Produkte ein. Sie schätzen neben der hohen Qualität die kurzfristigen Lieferzeiten, die wir durch eine optimierte Lagerhaltung ermöglichen können. Um kompetenten Vor-Ort-Service bieten zu können, ist HBE mit mehreren Vertriebsbüros in Deutschlands vertreten.

Durch eigene Niederlassungen in Italien, Frankreich, Großbritannien, USA, China und Indien sowie weitere Vertriebspartner in allen wichtigen Industrieländern weltweit agieren wir immer nah am Kunden. Damit wir unsere Qualitätsstandards für unsere gesamten Vertriebsbüros sicherstellen können, werden alle Mitarbeiter kontinuierlich geschult.

# Qualität „Made in Germany“

Wir stellen uns regelmäßigen Audits durch akkreditierte Zertifizierungsstellen. Der TÜV Nord bescheinigt unserem Unternehmen, dass wir die Normen DIN EN ISO 9001:2015 (Qualitätsmanagement), DIN EN ISO 14001:2015 (Umweltmanagement), DIN ISO 45001:2018 (Arbeitsschutzmanagement) und DIN EN ISO 50001:2018 (Energiemanagement) erfüllen. Zudem ist unsere Stahlabteilung nach DIN EN ISO 3834-2 und EN 1090-2:2011-10 zertifiziert. Entsprechend der DIN EN 1090 sind darüber hinaus auch die Prozesse aller im Hause angewendeten Schweißverfahren zertifiziert. Die entsprechenden Qualifizierungsnachweise (WPQR) gemäß DIN EN ISO 15614-1:2017-12 liegen sowohl für Normal- als auch rostfreiem Edelstahl vor.

# Auslegungssoftware für Kunden

Für die eigenständige Auslegung von Pumpenträgern, Kupplungen und Hydraulikzubehör stellen wir unseren Kunden online Software zur Verfügung. Mit dem P+Calculator können Berechnungen für über 4.000 Pumpen von ca. 150 Herstellern erstellt werden. Der PW+Calculator ermöglicht eine schnelle und sichere Berechnung der gelöteten Plattenkühler der Baureihe DOC®. Der H+Calculator ist zur Auslegung geeigneter Heizkörper konzipiert worden. Berechnungen zum Öl-Luftkühler werden mit dem AC+Calculator erstellt.



**Echtes Handwerk,  
höchste technische  
Qualität und viel  
Liebe zum Detail.**

# Produktübersicht

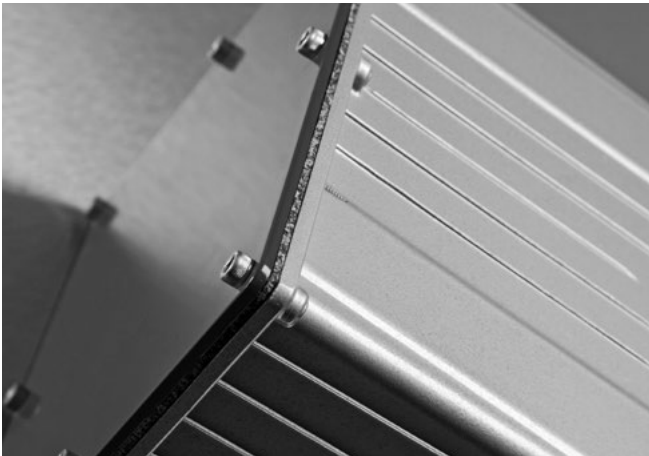
**ÖLBEHÄLTER** Stahl geschweißt



**ÖLBEHÄLTER** Stahl nahtlos



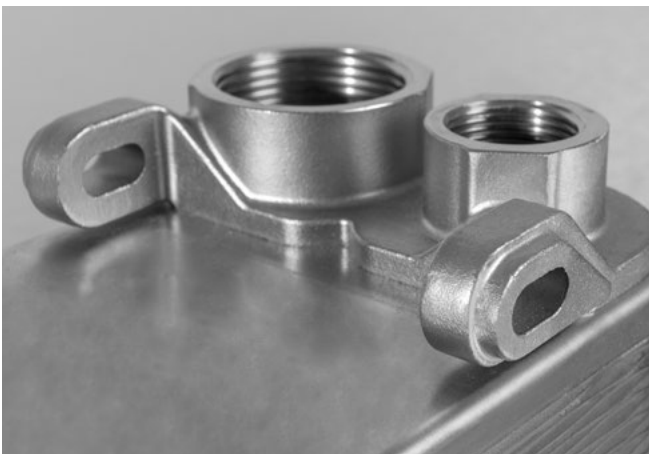
**ÖLBEHÄLTER** Aluminium gegossen



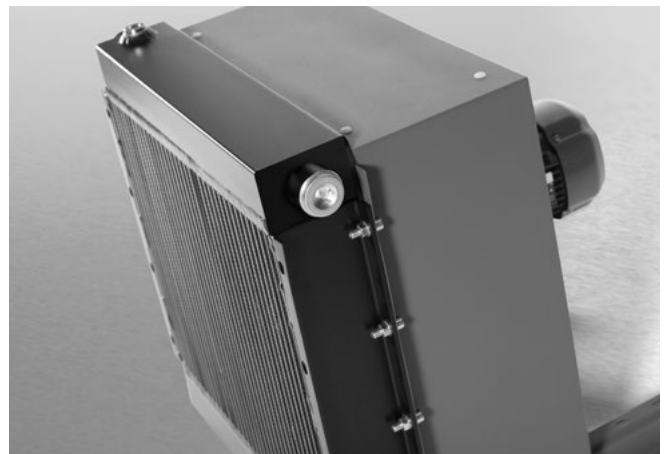
**BEHÄLTERZUBEHÖR**



**ÖL-WASSERKÜHLER**



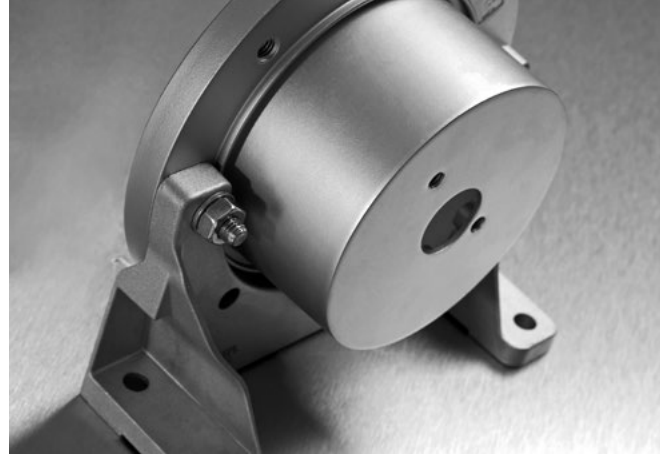
**ÖL-LUFTKÜHLER**



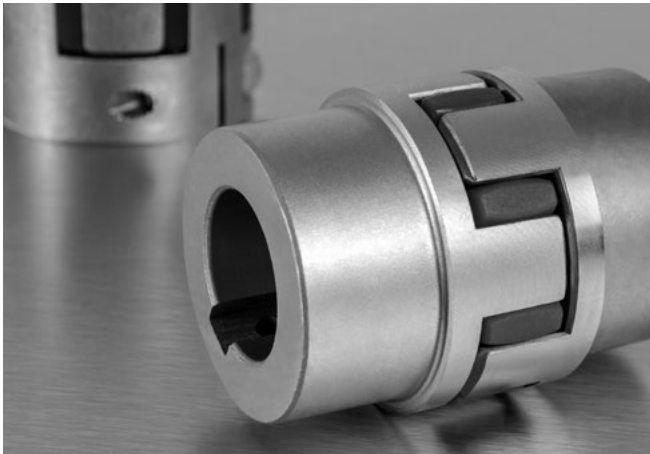
## TANKHEIZUNGEN



## PUMPENTRÄGER und Zubehör



## SOFTEX® Kupplungen



## STAREX® Kupplungen



## FLANSCHKUPPLUNGEN für Verbrennungsmotoren



fluid  
technology  
solutions

Entdecken Sie  
unsere Produktvielfalt



[epaper.hbe-hydraulics.com](http://epaper.hbe-hydraulics.com)

**HBE** hydraulic  
components

HBE GmbH  
Hönnestraße 47  
58809 Neuenrade / Germany  
Phone +49 (0) 23 94 / 616-0  
[info@hbe-hydraulics.com](mailto:info@hbe-hydraulics.com)  
[www.hbe-hydraulics.com](http://www.hbe-hydraulics.com)



A company of  
**e.holding**  
FLUID TECHNOLOGY GROUP